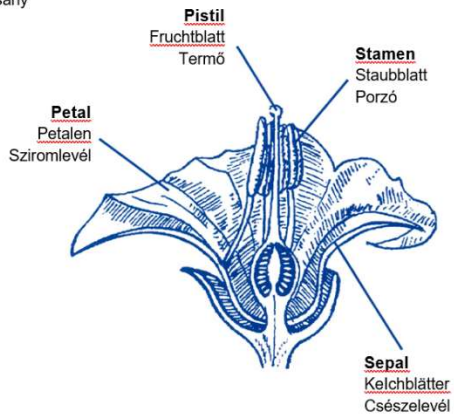




*...going one step further*



**1017830 [T210141]**



### Potato Flower (*Solanum tuberosum*) Model

The model demonstrates the structure of the gamopetalous flower. The corolla and the stamens can be removed and this way the pistil is visible.

The flower is a radial symmetrical one, its petals are fused to form a tube. The fused sepals form one whorl, and the petals form another one. The petals make up corolla. Capsicum (*Capsicum annuum*) and tomato (*Lycopersicon esculentum*) have got similar flowers.

### Kartoffelblüte (*Solanum tuberosum*) Modell

Das Modell demonstriert die verwachsenblättrigen Blüten. Aus dem Kelch kann die Krone und die Staubblattregion herausgehoben werden. Die Fruchtblattregion wird dadurch sichtbar.

Die Blüten sind radiärsymmetrisch, stehen meist in Bündeln. Die Sepalen und Petalen stehen in Kreisform.

Ähnliche Blüten: Paprika (*Capsicum annuum*), Tomate (*Lycopersicon esculentum*).

### Burgonya (*Solanum tuberosum*) virága Modell

A modell a forrtszirmú virág felépítésének szemléltetésére alkalmas. A párta és a porzótáj kiemelhető, így láthatóvá válik a termőtáj is.

A virág sugaras szimmetriájú, tölcser alakú. A csészelevelek és a szirmlevelek egy-egy körben állnak és összenőttek.

Hasonló virága van a paprikának (*Capsicum annuum*) és a paradicsomnak (*Lycopersicon esculentum*) is.