



*...going one step further*



**VA30**



## Latin

- A Torso from front**  
**B Torso from behind**  
**C Torso after the detachable parts have been removed**  
**D Right skull half, opened in the area of the cerebrum, from side**  
**E Right brain half from inside**  
**F Right brain half from below**  
**G Heart from front**  
**H Heart from behind**  
**I Heart from inside**  
**J Stomach from front**  
**K Stomach from above**  
**L Part of the pancreas and duodenum from above**  
**M Liver from behind**
- 1 Larynx, cartilago thyroidea  
2 V. jugularis interna sinistra  
3 Glandula thyroidea  
4 V. thyroidea inferior  
5 Clavicula  
6 Acromion  
7 Humerus, tuberculum majus  
8 M. pectoralis minor  
9 M. serratus anterior  
10 M. pectoralis major  
11 Pulmo sinister, lobus superior  
12 Pulmo sinister, lobus inferior  
13 Cor, facies sternocostalis (facies anterior)  
14 Gaster, paries anterior  
15 M. obliquus externus abdominis  
16 Omentum majus  
17 M. obliquus internus abdominis  
18 M. transversus abdominis  
19 Colon sigmoideum  
20 Nodi inguinales superficiales  
21 A. femoralis sinistra  
22 V. femoralis sinistra  
23 V. saphena magna sinistra  
24 Hemispherium cerebri dextra  
25 Os frontale  
26 Bulbus oculi  
27 Maxilla  
28 Mandibula  
29 Os hyoideum  
30 A. carotis communis dextra  
31 M. sternocleidomastoideus  
32 M. scalenus anterior  
33 M. omohyoideus, venter inferior  
34 V. subclavia dextra  
35 V. cava superior  
36 Costa IV  
37 Pulmo dexter, lobus superior  
38 Pulmo dexter, lobus medius  
39 Pulmo dexter, lobus inferior  
40 Diaphragma  
41 Lobus hepatis dexter  
42 Lobus hepatis sinister  
43 Colon transversum  
44 Intestinum tenue  
45 Caecum  
46 A. iliaca externa dextra  
47 V. iliaca externa dextra  
48 Os pubis, ramus superior  
49 Symphysis pubica  
50 Os parietale  
51 Sutura lambdoidea  
52 Os occipitale  
53 Os temporale  
54 Vertebra cervicalis  
55 Medulla spinalis  
56 Costae  
57 Pediculus arcus vertebrae  
58 Vertebra thoracica  
59 Vertebra lumbalis  
60 Cauda equina  
61 Scapula  
62 Humerus, caput  
63 Radix nervi spinalis  
64 A. subclavia sinistra  
65 Arcus aortae  
66 Bifurcatio tracheae  
67 A. pulmonalis sinister  
68 Bronchus principalis sinister  
69 Vv. pulmonales sinistrae  
70 Pulmo sinister  
71 Pleura parietalis, pars costalis  
72 Facies mediastinalis pulmonis, impressio cardiaca  
73 Splen (Lien)  
74 Ren sinister  
75 A. renalis sinistra  
76 A. mesenterica superior  
77 V. renalis sinistra  
78 Pars abdominalis aortae (Aorta abdominalis)  
79 A. mesenterica inferior  
80 A. iliaca communis sinistra  
81 V. iliaca communis sinistra  
82 Vesica urinaria  
83 Trachea  
84 Bronchus principalis dexter  
85 Aa. pulmonales dextrae  
86 Vv. pulmonales dextrae  
87 Oesophagus  
88 Pars thoracica aortae (Aorta thoracica)

- 89 Diaphragma, centrum tendineum  
 90 Glandula suprarenalis dextra  
 91 Pelvis renalis  
 92 M. quadratus lumborum  
 93 Crista iliaca  
 94 Ureter dexter  
 95 V. cava inferior  
 96 M. psoas major  
 97 M. iliacus  
 98 Rectum  
 99 Glandula vesiculosa (Glandula seminalis;  
 Vesicula seminalis)  
 100 Substantia alba  
 101 Substantia grisea  
 102 Calvaria, lamina externa  
 103 Diploe  
 104 Calvaria, lamina interna  
 105 Sutura coronalis  
 106 Os sphenoidale, ala major  
 107 M. temporalis  
 108 M. rectus lateralis bulbi oculi  
 109 Os nasale  
 110 Foramen infraorbitale  
 111 Cartilagine nasii  
 112 Os zygomaticum  
 113 Foramen mentale  
 114 Mandibula, ramus  
 115 Facies superolateralis hemispherii cerebri,  
 sulcus cerebri  
 116 Facies superolateralis hemispherii cerebri,  
 gyrus cerebri  
 117 Sutura sphenoparietalis  
 118 Sutura squamosa  
 119 Os temporale, pars squamosa  
 120 Os temporale, processus zygomaticus  
 121 Porus acusticus externus  
 122 Squama occipitalis  
 123 Mandibula, processus condylaris  
 124 Mandibula, processus coronoideus  
 125 M. buccinator  
 126 Facies medialis hemispherii cerebri,  
 lobus parietalis  
 127 Corpus callosum  
 128 Facies medialis hemispherii cerebri,  
 lobus occipitalis  
 129 Plexus choroideus ventriculi quarti  
 130 Glandula pinealis (Corpus pineale)  
 131 Lamina tecti (Lamina quadrigemina)  
 132 Tegmen ventriculi quarti,  
 velum medullare superius  
 133 Cerebellum  
 134 Ventriculus quartus  
 135 Tegmen ventriculi quarti,  
 velum medullare inferius  
 136 Medulla oblongata (Bulbus)  
 137 Canalis centralis medullae spinalis  
 138 Pons  
 139 Aqueductus mesencephali  
 (Aqueductus cerebri)  
 140 N. oculomotorius [III]  
 141 Facies medialis hemispherii cerebri  
 142 Fornix  
 143 Facies medialis hemispherii cerebri,  
 lobus frontalis  
 144 Adhesio interthalamica  
 145 Thalamus  
 146 Gyrus cinguli  
 147 Septum pellucidum  
 148 Sulcus hypothalamicus  
 149 Lamina terminalis  
 150 Pedunculus cerebri  
 151 Chiasma opticum  
 152 Facies medialis hemispherii cerebri,  
 lobus temporalis  
 153 Bulbus olfactorius  
 154 Tractus olfactorius  
 155 N. opticus [II]  
 156 Tractus opticus  
 157 Fossa interpeduncularis  
 158 N. abducens [VI]  
 159 N. hypoglossus [XII]  
 160 Pyramis medullae oblongatae (Pyramis bulbi)  
 161 Fila radicularia anteriora (ventralia)  
 nervi cervicalis I  
 162 Fila radicularia anteriora (ventralia)  
 nervi cervicalis II  
 163 Facies inferior hemispherii cerebri,  
 lobus frontalis  
 164 Stria olfactoria medialis  
 165 Stria olfactoria lateralis  
 166 Facies inferior hemispherii cerebri,  
 lobus temporalis  
 167 N. trochlearis [IV]  
 168 N. trigeminus [V]  
 169 Lobus cerebelli anterior  
 170 Fissura horizontalis cerebelli  
 171 N. facialis [VII]  
 172 N. vestibulocochlearis [VIII]  
 173 Lobus flocculonodularis  
 174 Lobus cerebelli posterior  
 175 N. glossopharyngeus [IX], N. vagus [X]  
 et N. accessorius [XI]  
 176 Truncus pulmonalis  
 177 Atrium cordis sinistrum, auricula atri  
 178 A. coronaria sinistra  
 179 V. cardiaca magna (V. cordis magna)

## Latin

180	R. circumflexus	230	Duodenum, pars superior
181	V. marginalis sinistra	231	Ductus pancreaticus accessorius
182	R. interventricularis anterior	232	Duodenum, pars descendens
183	R. lateralis	233	Ductus choledochus (Ductus biliaris)
184	V. interventricularis anterior	234	Duodenum, tunica mucosa
185	Ventriculus cordis sinister	235	A. pancreaticoduodenalis superior anterior
186	Apex cordis	236	A. pancreaticoduodenalis inferior
187	Atrium cordis dextrum, auricula atrii	237	V. mesenterica superior
188	A. coronaria dextra	238	Duodenum, pars horizontalis
189	R. ventricularis dexter	239	Facies diaphragmatica, area nuda
190	V. ventriculi dextri anterior	240	Facies visceralis, impressio suprarenalis
191	Ventriculus cordis dexter	241	Lig. coronarium, lig. triangulare dextrum
192	R. marginalis dexter	242	Lig. coronarium
193	V. cardiaca parva (V. cordis parva)	243	Facies visceralis, impressio renalis
194	Atrium cordis dextrum	244	Lobus caudatus, processus caudatus
195	R. interventricularis posterior	245	Facies visceralis, impressio duodenalis
196	Pars ascendens aortae (Aorta ascendens)	246	Facies visceralis, impressio colica
197	Atrium cordis sinistrum	247	Ductus cysticus
198	Sinus coronarius	248	Vesica biliaris (Vesica fellea)
199	V. ventriculi sinistri posterior	249	Lobus caudatus
200	V. cardiaca media (V. cordis media; V. interventricularis posterior)	250	Fissura ligamenti venosi
201	Valva atrioventricularis sinistra (Valva mitralis)	251	Lobus caudatus, processus papillaris
202	Septum interventriculare, pars muscularis	252	V. portae hepatis
203	Conus arteriosus	253	A. hepatica propria
204	Fossa ovalis	254	Facies visceralis, impressio gastrica
205	Valvula venae cavae inferioris	255	Ductus hepaticus communis
206	Valva atrioventricularis dextra (Valva tricuspidalis)	256	Fissura ligamenti teretis
207	Fundus gastricus	257	Lobus quadratus
208	Curvatura major		
209	Corpus gastricum		
210	A. gastromentalis dextra, rr. gastrici		
211	Incisura cardialis		
212	Cardia (Pars cardiaca)		
213	Oesophagus, pars abdominalis		
214	Curvatura minor		
215	Incisura angularis		
216	Pars pylorica		
217	Peritoneum viscerale		
218	A. gastrica sinistra		
219	Pylorus		
220	A. gastromentalis dextra		
221	A. splenica (A. lienalis)		
222	V. splenica (V. lienalis)		
223	Pancreas, corpus		
224	Mesocolon transversum		
225	Ductus pancreaticus		
226	Jejunum		
227	Truncus coeliacus		
228	A. hepatica communis		
229	A. gastroduodenalis		

# Unisex torso of a young person

English

with fixed head, the back and shoulders are open, 17 parts

Spinal cord exposed, 3 vertebrae can be removed, shoulder blade, shoulder joint and lymph nodes in the groin are visible, brain halves are removable. In other respects like A31/1. Life size, 17 parts, made entirely from durable plastic.

**A Torso from front**

**B Torso from behind**

**C Torso after the detachable parts have been removed**

**D Right skull half, opened in the area of the cerebrum, from side**

**E Right brain half from inside**

**F Right brain half from below**

**G Heart from front**

**H Heart from behind**

**I Heart from inside**

**J Stomach from front**

**K Stomach from above**

**L Part of the pancreas and duodenum from above**

**M Liver from behind**

- 1 Larynx, thyroid cartilage
- 2 Left internal jugular vein
- 3 Thyroid
- 4 Inferior thyroid vein
- 5 Clavicle
- 6 Acromion
- 7 Humerus, greater trochanter
- 8 Pectoralis minor muscle
- 9 Serratus anterior muscle
- 10 Pectoralis major muscle
- 11 Left lung, upper lobe
- 12 Left lung, lower lobe
- 13 Heart, sternocostal surface (front surface)
- 14 Stomach, front wall
- 15 External oblique abdominal muscle
- 16 Greater omentum
- 17 Internal oblique abdominal muscle
- 18 Oblique abdominal muscle
- 19 Sigmoid (sigmoid colon, S-shaped colon)
- 20 Superficial inguinal lymph nodes
- 21 Left femoral artery
- 22 Left femoral vein
- 23 Left greater saphenous vein
- 24 Right cerebral hemisphere
- 25 Frontal bone
- 26 Eyeball
- 27 Upper jaw
- 28 Lower jaw
- 29 Hyoid bone
- 30 Right common carotid artery
- 31 Sternocleidomastoid muscle
- 32 Scalenus anterior muscle
- 33 Omohyoid muscle, lower abdomen
- 34 Right subclavian vein
- 35 Superior vena cava
- 36 4. Rib
- 37 Right lung, upper lobe
- 38 Right lung, middle lobe
- 39 Right lung, lower lobe
- 40 Diaphragm
- 41 Right lobe of the liver
- 42 Left lobe of the liver
- 43 Transverse colon
- 44 Small intestine
- 45 Appendix
- 46 Right external iliac artery
- 47 Right external iliac vein
- 48 Pubic bone, upper branch
- 49 Pubic symphysis
- 50 Parietal bone
- 51 Lambdoid suture
- 52 Occipital bone
- 53 Temporal bone
- 54 Cervical vertebrae
- 55 Spinal cord
- 56 Ribs
- 57 Pedicle of the vertebral arch
- 58 Thoracic vertebrae
- 59 Lumbar vertebrae
- 60 Cauda equina
- 61 Scapula
- 62 Humerus, head
- 63 Spinal nerve root
- 64 Left subclavian artery
- 65 Aortic arch
- 66 Tracheal bifurcation
- 67 Left pulmonary artery
- 68 Left main bronchus
- 69 Left pulmonary vein
- 70 Left lung
- 71 Costal pleura
- 72 Mediastinum, pericardial cavity
- 73 Spleen
- 74 Left kidney
- 75 Left renal artery
- 76 Superior mesenteric artery
- 77 Left renal vein
- 78 Abdominal section of the aorta (abdominal aorta)

## English

- 79 Inferior mesenteric artery  
80 Left common iliac artery  
81 Left common iliac vein  
82 Urinary bladder  
83 Trachea  
84 Right main bronchus  
85 Right pulmonary arteries  
86 Right pulmonary veins  
87 Oesophagus  
88 Thorax section of the aorta  
89 Diaphragm, aponeurosis  
90 Right adrenal gland  
91 Renal pelvis  
92 Quadratus lumborum  
93 Iliac crest  
94 Right ureter  
95 Inferior vena cava  
96 Psoas major  
97 Iliacus muscle  
98 Rectum  
99 Seminal vesicle  
100 White matter  
101 Grey matter  
102 Calvaria (skull cap), external plate  
103 Diploe  
104 Calvaria (skull cap), internal plate  
105 Coronal suture  
106 Sphenoid bone, greater wing  
107 Temporal muscle  
108 Lateral rectus eye muscle  
109 Nasal bone  
110 Infraorbital foramen  
111 Nasal cartilage  
112 Zygomatic bone  
113 Mental foramen  
114 Ramus of the mandible  
115 Upper external surface of the cerebral hemisphere, cerebral sulcus  
116 Upper external surface of the cerebral hemisphere, cerebral gyrus  
117 Sphenoparietal suture  
118 Squamosal suture  
119 Temporal bone, squamous section (pars squamosa)  
120 Temporal bone, zygomatic process  
121 Outer earhole  
122 Occipital plate  
123 Lower jaw, condylar process  
124 Lower jaw, coronoid process  
125 Buccinator muscle  
126 Inner surface of the cerebral hemisphere, parietal lobe  
127 Corpus callosum  
128 Inner surface of the cerebral hemisphere, occipital lobe  
129 Choroid plexus of the 4<sup>th</sup> cerebral ventricle  
130 Pineal gland  
131 Lamina of the mesencephalic tectum  
132 Roof of the 4<sup>th</sup> cerebral ventricle, anterior medullary velum  
133 Cerebellum  
134 4th cerebral ventricle  
135 Roof of the 4th cerebral ventricle, posterior medullary velum  
136 Medulla oblongata  
137 Central canal of the spinal cord  
138 Pons  
139 Cerebral aqueduct (Aqueduct of Sylvius)  
140 Oculomotor nerve [3. cranial nerve]  
141 Inner surface of the cerebral hemisphere  
142 Fornix  
143 Inner surface of the cerebral hemisphere, frontal lobe  
144 Connection between the halves of the thalamus  
145 Thalamus  
146 Cingulate gyrus  
147 Septum pellucidum between the anterior horns of the lateral ventricles  
148 Furrow between the thalamus and the part of the diencephalon which lies beneath the thalamus  
149 Lamina terminalis  
150 Cerebral peduncle  
151 Optic chiasma  
152 Inner surface of the cerebral hemisphere, temporal lobe  
153 Olfactory bulb  
154 Olfactory tract  
155 Optic nerve [2. cranial nerve]  
156 Optic tract  
157 Interpeduncular fossa  
158 Abducens nerve [6. cranial nerve]  
159 Hypoglossal nerve [12. cranial nerve]  
160 Triangular fossa of the medulla oblongata  
161 Anterior nerve roots of the 1st cervical nerve  
162 Anterior nerve roots of the 2nd cervical nerve  
163 Lower surface of the cerebral hemisphere, frontal lobe  
164 Internal olfactory tract  
165 External olfactory tract  
166 Lower cerebral hemisphere surface, temporal lobe  
167 Trochlear nerve [4. cranial nerve]  
168 Trigeminal nerve [5. cranial nerve]  
169 Anterior cerebellar lobe

- 170 Horizontal cerebellar furrow  
 171 Facial nerve [7. cranial nerve]  
 172 Vestiblocochlear nerve [8th cranial nerve]  
 173 Flocculonodular lobe  
 174 Posterior cerebellar lobe  
 175 Glossopharyngeal Nerve [9<sup>th</sup> cranial nerve],  
 vagus nerve [10<sup>th</sup> cranial nerve] and  
 accessory nerve [11<sup>th</sup> cranial nerve]  
 176 Truncus pulmonalis  
 177 Left atrium, atrial auricle  
 178 Left coronary artery  
 179 Great cardiac vein  
 180 Looping branch  
 181 Left marginal vein  
 182 Anterior interventricular branch  
 183 Lateral branch  
 184 Anterior interventricular vein  
 185 Left ventricle  
 186 Cardiac apex  
 187 Right atrium, atrial auricle  
 188 Right coronary artery  
 189 Right ventricular branch  
 190 Anterior vein of the right ventricle  
 191 Right ventricle  
 192 R. marginalis dexter  
 193 Small cardiac vein  
 194 Right atrium  
 195 Posterior interventricular branch  
 196 Ascending section of the aorta  
 197 Left atrium  
 198 Coronary vein sinus  
 199 Posterior vein of the left ventricle  
 200 Middle cardiac vein  
 201 Left mitral valve  
 202 Interventricular septum, muscular section  
 203 Conus arteriosus  
 204 Fossa ovalis  
 205 Eustachian valve in the vena cava inferior  
 206 Right tricuspid valve  
 207 Fundus of the stomach  
 208 Greater curvature  
 209 Body of the stomach  
 210 Right omental artery, stomach branches  
 211 His angle  
 212 Cardia  
 213 Oesophagus, abdominal section  
 214 Lesser curvature  
 215 Angle of the lesser curvature  
 216 Pylorus section  
 217 Serous membrane of the visceral peritoneum  
 218 Left gastric artery  
 219 Pylorus  
 220 Right omental artery  
 221 Splenic artery  
 222 Splenic vein  
 223 Pancreas, body  
 224 Transverse mesocolon  
 225 Pancreatic excretory duct  
 226 Jejunum  
 227 Celiac trunk  
 228 Common hepatic artery  
 229 Gastroduodenal artery  
 230 Duodenum, upper section  
 231 Accessory pancreatic duct  
 232 Duodenum, descending section  
 233 Common bile duct  
 234 Duodenum, mucus membrane  
 235 Anterior superior pancreaticoduodenal artery  
 236 Inferior pancreaticoduodenal artery  
 237 Superior mesenteric artery  
 238 Duodenum, horizontal section  
 239 Diaphragm surface, region free of the  
 peritoneum  
 240 Visceral surface, adrenal gland impression  
 241 Coronary ligament, right triangular ligament  
 242 Coronary ligament  
 243 Visceral surface, kidney impression  
 244 Caudate lobe, caudal appendage  
 245 Visceral surface, duodenum impression  
 246 Visceral surface, colon impression  
 247 Cystic duct  
 248 Gallbladder  
 249 Caudate lobe  
 250 Vein ligament furrow  
 251 Caudal lobe, wart-like appendage  
 252 Portal vein  
 253 Hepatic artery proper  
 254 Visceral surface, stomach impression  
 255 Common hepatic duct  
 256 Round ligament of the liver furrow  
 257 Quadrate lobe



# Geschlechtsloser Torso eines Jugendlichen

mit fest sitzendem Kopf, Rücken und Schulter geöffnet, 17-teilig

Rückenmark freigelegt; 3 Wirbel herausnehmbar; Schulterblatt, Oberarmgelenk sowie Lymphknoten in der Leistengegend sichtbar; Gehirnhälfte herausnehmbar. Sonst wie A 31/1. Natürliche Größe, 17-teilig, vollständig aus unzerbrechlichem Kunststoff.

**A Torso von vorne**

**B Torso von hinten**

**C Torso nach Entfernung der abnehmbaren Teile**

**D Rechte Schädelhälfte, im Bereich des Großhirns eröffnet, von der Seite**

**E Rechte Gehirnhälfte von innen**

**F Rechte Gehirnhälfte von unten**

**G Herz von vorne**

**H Herz von hinten**

**I Herz von innen**

**J Magen von vorne**

**K Magen von oben**

**L Teil der Bauchspeicheldrüse und Zwölffingerdarm von vorne**

**M Leber von hinten**

- |    |   |    |   |
|----|---|----|---|
| 1  | Kehlkopf, Schildknorpel                             | 27 | Oberkiefer  |
| 2  | Linke innere Drosselvene                            | 28 | Unterkiefer                                       |
| 3  | Schilddrüse   | 29 | Zungenbein  |
| 4  | Untere Schilddrüsenvene                             | 30 | Rechte gemeinsame Halsschlagader                  |
| 5  | Schlüsselbein                                       | 31 | Kopfwender (Kopfnicker)                           |
| 6  | Schulterhöhe (Gräteneck)                            | 32 | Vorderer Rippenhalter (Vorderer Treppenmuskel)    |
| 7  | Oberarmknochen, großer Rollhügel                    | 33 | Schulter-Zungenbein-Muskel, unterer Bauch         |
| 8  | Kleiner Brustmuskel                                 | 34 | Rechte Schlüsselbeinvene                          |
| 9  | Vorderer Säge(zahn)muskel                           | 35 | Obere Hohlvene                                    |
| 10 | Großer Brustmuskel                                  | 36 | 4. Rippe  |
| 11 | Linke Lunge, Oberlappen                             | 37 | Rechte Lunge, Oberlappen                          |
| 12 | Linke Lunge, Unterlappen                            | 38 | Rechte Lunge, Mittellappen                        |
| 13 | Herz, Brustbein-Rippen-Fläche (vordere Fläche)      | 39 | Rechte Lunge, Unterlappen                         |
| 14 | Magen, Vorderwand                                   | 40 | Zwerchfell  |
| 15 | Äußerer schräger Bauchmuskel                        | 41 | Rechter Leberlappen                               |
| 16 | Großes Netz   | 42 | Linker Leberlappen                                |
| 17 | Innerer schräger Bauchmuskel                        | 43 | Querer Grimmdarm                                  |
| 18 | Querer Bauchmuskel                                  | 44 | Dünndarm  |
| 19 | Sigmoid (Sigmadarm, S-förmiger Grimmdarm)           | 45 | Blinddarm   |
| 20 | Oberflächliche Leistenlymphknoten                   | 46 | Rechte äußere Beckenarterie                       |
| 21 | Linke Oberschenkelarterie                           | 47 | Rechte äußere Beckenvene                          |
| 22 | Linke Oberschenkelvene                              | 48 | Schambein, oberer Ast                             |
| 23 | Linke große verborgene Vene (Linke große Rosenvene) | 49 | Schambeinfuge (Symphyse)                          |
| 24 | Rechte Großhirnhemisphäre                           | 50 | Scheitelbein                                      |
| 25 | Stirnbein   | 51 | Lambdanaht  |
| 26 | Augapfel  | 52 | Hinterhauptbein                                   |
|    |   | 53 | Schläfenbein                                      |
|    |   | 54 | Halswirbel  |
|    |   | 55 | Rückenmark  |
|    |   | 56 | Rippen  |
|    |   | 57 | Wirbelbogenfüßchen (Bogenwurzel)                  |
|    |   | 58 | Brustwirbel                                       |
|    |   | 59 | Lendenwirbel                                      |
|    |   | 60 | Pferdeschweif                                     |
|    |   | 61 | Schulterblatt                                     |
|    |   | 62 | Oberarmknochen, Kopf                              |
|    |   | 63 | Spinalnervenwurzel                                |
|    |   | 64 | Linke Schlüsselbeinarterie                        |
|    |   | 65 | Hauptschlagaderbogen (Aortenbogen)                |
|    |   | 66 | Luftröhrengabelung                                |
|    |   | 67 | Linke Lungenarterie                               |
|    |   | 68 | Linker Hauptbronchus (Linker Stammbronchus)       |
|    |   | 69 | Linke Lungenvenen                                 |
|    |   | 70 | Linke Lunge                                       |
|    |   | 71 | Rippenfell  |
|    |   | 72 | Mittelfellfläche der Lunge, Herzbucht (Herzmulde) |
|    |   | 73 | Milz  |

- 74 Linke Niere  
75 Linke Nierenarterie  
76 Obere Eingeweidearterie  
77 Linke Nierenvene  
78 Bauchabschnitt der Hauptschlagader (Bauchaorta)  
79 Untere Eingeweidearterie  
80 Linke gemeinsame Beckenarterie  
81 Linke gemeinsame Beckenvene  
82 Harnblase  
83 Luftröhre  
84 Rechter Hauptbronchus (Rechter Stammbronchus)  
85 Rechte Lungenarterien  
86 Rechte Lungenvenen  
87 Speiseröhre  
88 Brustabschnitt der Hauptschlagader (Brustaorta)  
89 Zwerchfell, Sehnenplatte (Sehnenzentrum)  
90 Rechte Nebenniere  
91 Nierenbecken  
92 Quadratischer Lendenmuskel  
93 Darmbeinkamm  
94 Rechter Harnleiter  
95 Untere Hohlvene  
96 Großer Lendenmuskel  
97 Darmbeinmuskel  
98 Mastdarm (Enddarm)  
99 Bläschendrüse  
100 Weiße Substanz  
101 Graue Substanz  
102 Schädelkalotte (Schädeldach), äußere Platte  
103 Diploe  
104 Schädelkalotte (Schädeldach), innere Platte  
105 Kranznaht  
106 Keilbein, großer Flügel  
107 Schläfenmuskel  
108 Äußerer gerader Augenmuskel  
109 Nasenbein  
110 Unteraugenhöhlenloch  
111 Nasenknorpel  
112 Jochbein  
113 Kinnloch  
114 Unterkieferast  
115 Obere-äußere Fläche der Großhirnhemisphäre, Hirnfurche  
116 Obere-äußere Fläche der Großhirnhemisphäre, Hirnwindung  
117 Keilbein-Scheitelbein-Naht  
118 Schuppennaht  
119 Schläfenbein, Schuppenteil (Schläfenbeinschuppe)  
120 Schläfenbein, Jochbeinfortsatz  
121 Äußeres Gehörloch (Äußere Höröffnung)  
122 Hinterhauptschuppe  
123 Unterkiefer, Gelenkfortsatz  
124 Unterkiefer, Kronenfortsatz  
125 Backenmuskel (Trompetermuskel)  
126 Innere Fläche der Großhirnhemisphäre, Scheitellappen  
127 Balken  
128 Innere Fläche der Großhirnhemisphäre, Hinterhauptlappen  
129 Adergeflecht der 4. Hirnkammer  
130 Zirbeldrüse  
131 Dachplatte (Vierhügelplatte)  
132 Dach der 4. Hirnkammer, oberes Marksegel  
133 Kleinhirn  
134 4. Hirnkammer (4. Hirnventrikel)  
135 Dach der 4. Hirnkammer, unteres Marksegel  
136 Verlängertes Mark  
137 Zentralkanal des Rückenmarks  
138 Brücke  
139 Wasserleitung des Mittelhirns (Sylvische Wasserleitung)  
140 Augenbewegungsnerve [3. Hirnnerv]  
141 Innere Fläche der Großhirnhemisphäre  
142 Gewölbe  
143 Innere Fläche der Großhirnhemisphäre, Stirnlappen  
144 Verbindung der Sehhügelhälften  
145 Sehhügel (Thalamus)  
146 Gürtelwindung  
147 Durchscheinende Scheidewand zwischen den Vorderhörnern der Seitenkammern  
148 Furche zwischen dem Sehhügel und dem unterhalb des Sehhügels gelegenen Teil des Zwischenhirns  
149 Endplatte  
150 Hirnstiel  
151 Sehnervenkreuzung  
152 Innere Fläche der Großhirnhemisphäre, Schläfenlappen  
153 Riechkolben  
154 Riechstrang  
155 Sehnerv [2. Hirnnerv]  
156 Sehstrang  
157 Zwischenhirnstielgrube  
158 Augenabziernerv [6. Hirnnerv]  
159 Unterzungennerv [12. Hirnnerv]  
160 Pyramide des verlängerten Marks  
161 Vorderwurzelfasern des 1. Halsnervs  
162 Vorderwurzelfasern des 2. Halsnervs  
163 Untere Fläche der Großhirnhemisphäre, Stirnlappen  
164 Innerer Riechstreifen  
165 Äußerer Riechstreifen  
166 Untere Großhirnhemisphärenfläche,

## Deutsch

- Schläfenlappen  
167 Augenrollnerv [4. Hirnnerv]  
168 Drillingsnerv [5. Hirnnerv]  
169 Vorderer Kleinhirnlappen  
170 Horizontale Kleinhirnfurche  
171 Gesichtsnerv [7. Hirnnerv]  
172 Hör- und Gleichgewichtsnerv [8. Hirnnerv]  
173 Flöckchen-Knötchen-Lappen  
174 Hinterer Kleinhirnlappen  
175 Zungen-Schlund-Nerv (Zungen-Rachen-Nerv) [9. Hirnnerv], Eingeweidenerv (Umherschweifender Nerv) [10. Hirnnerv] und Beinerv (Schulter- und Nackenmuskelner) [11. Hirnnerv]  
176 Lungenschlagaderstamm  
177 Linker Herzvorhof, Herzohr  
178 Linke Herzkranzarterie  
179 Große Herzvene  
180 Umschlingender Ast  
181 Linke Randvene  
182 Vorderer Zwischenkammerast  
183 Seitlicher Ast  
184 Vordere Zwischenkammervene  
185 Linke Herzkammer  
186 Herzspitze  
187 Rechter Herzvorhof, Herzohr  
188 Rechte Herzkranzarterie  
189 Rechter Kammerast  
190 Vordere Vene der rechten Herzkammer  
191 Rechte Herzkammer  
192 Rechter Randast  
193 Kleine Herzvene  
194 Rechter Herzvorhof  
195 Hinterer Zwischenkammerast  
196 Aufsteigender Abschnitt der Hauptschlagader (Aufsteigende Aorta)  
197 Linker Herzvorhof  
198 Herzkranzvenensinus  
199 Hintere Vene der linken Herzkammer  
200 Mittlere Herzvene  
201 Linke Vorhof-Kammer-Klappe (Mitralklappe)  
202 Zwischenkammerscheidewand, Muskelabschnitt  
203 Arterienkonus  
204 Ovale Grube  
205 Kleine Klappe der unteren Hohlvene (Eustachische Klappe)  
206 Rechte Vorhof-Kammer-Klappe (Dreisegelklappe, Dreizipflige Segelklappe)  
207 Magenkuppel (Magengrund)  
208 Große Krümmung (Große Krümmung)  
209 Magenkörper  
210 Rechte Magen-Netz-Arterie, Magenäste  
211 Magenmundeinschnitt (His-Winkel)  
212 Mageneingang  
213 Speiseröhre, Bauchabschnitt  
214 Kleine Krümmung (Kleine Krümmung)  
215 Winkeleinschnitt der kleinen Krümmung  
216 Pfortnerabschnitt  
217 Eingeweideblatt des Bauchfells  
218 Linke Magenarterie  
219 Pfortner  
220 Rechte Magen-Netz-Arterie  
221 Milzarterie  
222 Milzvene  
223 Bauchspeicheldrüse, Körper  
224 Gekröse des queren Dickdarms  
225 Ausführungsgang der Bauchspeicheldrüse  
226 Leerdarm  
227 Bauchhöhlenstamm  
228 Gemeinsame Leberarterie  
229 Magen-Zwölffingerdarm-Arterie  
230 Zwölffingerdarm, oberer Abschnitt  
231 Nebenausführungsgang der Bauchspeicheldrüse  
232 Zwölffingerdarm, absteigender Abschnitt  
233 Hauptgallengang  
234 Zwölffingerdarm, Schleimhaut  
235 Vordere obere Bauchspeicheldrüsen-Zwölffingerdarm-Arterie  
236 Untere Bauchspeicheldrüsen-Zwölffingerdarm-Arterie  
237 Obere Eingeweidevene  
238 Zwölffingerdarm, horizontaler Abschnitt  
239 Zwerchfellfläche, bauchfellfreie (nackte) Region  
240 Eingeweidefläche, Nebennierenabdruck  
241 Kranzband, rechtes Dreiecksband  
242 Kranzband  
243 Eingeweidefläche, Nierenabdruck  
244 Geschwänzter Lappen, Schwanzfortsatz  
245 Eingeweidefläche, Zwölffingerdarmabdruck  
246 Eingeweidefläche, Dickdarmabdruck  
247 Gallenblasengang  
248 Gallenblase  
249 Geschwänzter Lappen  
250 Furche des Venenbandes  
251 Geschwänzter Lappen, warzenartiger Fortsatz  
252 Pfortader  
253 Eigene Leberarterie  
254 Eingeweidefläche, Magenabdruck  
255 Gemeinsamer Leber(gallen)gang  
256 Furche des runden Leberbandes  
257 Quadratischer Lappen

# Torso asexuado de persona joven

Español

con cabeza fija, espalda y hombros descubiertos, 17 piezas

Médula ósea descubierta; 3 vértebras desmontables; omóplato, húmero y ganglios linfáticos de la región inguinal visibles; medio cerebro desmontable. Los demás elementos son iguales a los del modelo A 31/1. Tamaño natural, 17 piezas, fabricado en material plástico irrompible.

- A Vista frontal del torso**
- B Vista trasera del torso**
- C Torso tras retirar las piezas desmontables**
- D Vista lateral de la mitad derecha del cráneo descubierta en la región del cerebro**
- E Vista interior de la mitad derecha del cerebro**
- F Vista inferior de la mitad derecha del cerebro**
- G Vista frontal del corazón**
- H Vista trasera del corazón**
- I Vista interior del corazón**
- J Vista frontal del estómago**
- K Vista superior del estómago**
- L Vista frontal de parte del páncreas y el duodeno**
- M Vista trasera del hígado**

- 1 Laringe, cartilago tiroideo
- 2 Vena yugular interna izquierda
- 3 Glándula tiroidea
- 4 Vena tiroidea inferior
- 5 Clavícula
- 6 Acromion (punto más alto del hombro)
- 7 Húmero, trocánter mayor
- 8 Músculo pectoral menor
- 9 Músculo serrato anterior
- 10 Músculo pectoral mayor
- 11 Pulmón izquierdo, lóbulo superior
- 12 Pulmón izquierdo, lóbulo inferior
- 13 Corazón, región esternal (superficie anterior)
- 14 Estómago, pared anterior
- 15 Músculo oblicuo mayor del abdomen
- 16 Omento mayor
- 17 Músculo oblicuo menor del abdomen
- 18 Músculo transverso del abdomen
- 19 Sigmoideo (colon sigmoide, sigma)
- 20 Ganglios linfáticos inguinales superficiales
- 21 Arteria femoral izquierda
- 22 Vena femoral izquierda
- 23 Vena safena mayor izquierda
- 24 Hemisferio cerebral derecho
- 25 Hueso frontal
- 26 Glóbulo ocular
- 27 Maxila
- 28 Mandíbula

- 29 Hueso hioides
- 30 Arteria carótida común derecha
- 31 Músculo esternomastoideo
- 32 Músculo escaleno anterior
- 33 Músculo omohioideo, vientre inferior
- 34 Vena subclavia derecha
- 35 Vena cava superior
- 36 4ª costilla
- 37 Pulmón derecho, lóbulo superior
- 38 Pulmón derecho, lóbulo medio
- 39 Pulmón derecho, lóbulo inferior
- 40 Diafragma
- 41 Lóbulo hepático derecho
- 42 Lóbulo hepático izquierdo
- 43 Colon transverso
- 44 Intestino delgado
- 45 Apéndice
- 46 Arteria iliaca externa derecha
- 47 Vena iliaca externa derecha
- 48 Pubis, rama superior
- 49 Sífnis púbrica
- 50 Hueso parietal
- 51 Sutura Lambda
- 52 Hueso occipital
- 53 Hueso temporal
- 54 Vértebra cervical
- 55 Médula espinal
- 56 Costillas
- 57 Pedículo (arco vertebral)
- 58 Vértebra torácica
- 59 Vértebra lumbar
- 60 Cauda equina
- 61 Omóplato
- 62 Húmero, cabeza
- 63 Raíz espinal
- 64 Arteria subclavia izquierda
- 65 Arco de la aorta (arco aórtico)
- 66 Bifurcación traqueal
- 67 Arteria pulmonar izquierda
- 68 Bronquio principal izquierdo
- 69 Vena pulmonar izquierda
- 70 Pulmón izquierdo
- 71 Pleura
- 72 Cara media del pulmón, entalladura del corazón
- 73 Bazo
- 74 Riñón izquierdo
- 75 Arteria renal izquierda
- 76 Arteria mesentérica superior
- 77 Vena renal izquierda
- 78 Sección abdominal de la aorta (aorta abdominal)
- 79 Arteria mesentérica inferior

## Español

- 80 Arteria ilíaca común izquierda  
81 Vena ilíaca común izquierda  
82 Vejiga urinaria  
83 Tráquea  
84 Bronquio principal derecho  
85 Arterias pulmonares derechas  
86 Venas pulmonares derechas  
87 Esófago  
88 Porción torácica de la aorta (aorta torácica)  
89 Diafragma, tendón central  
90 Glándula suprarrenal derecha  
91 Pelvis renal  
92 Músculo cuadrado lumbar  
93 Cresta ilíaca  
94 Uréter derecho  
95 Vena cava inferior  
96 Músculo psoas mayor  
97 Músculo ilíaco  
98 Recto  
99 Vesícula seminal  
100 Sustancia alba  
101 Sustancia gris  
102 Calota craneal (bóveda craneal), lámina externa  
103 Diploe  
104 Calota craneal (bóveda craneal), lámina interna  
105 Sutura coronal  
106 Hueso esfenoides, ala mayor  
107 Músculo temporal  
108 Músculo recto externo del ojo  
109 Hueso nasal  
110 Foramen infraorbital  
111 Cartílago nasal  
112 Hueso cigomático  
113 Foramen mentoniano  
114 Rama maxilar  
115 Fascia superior externa de los hemisferios cerebrales, surco cerebral  
116 Fascia superior externa de los hemisferios cerebrales, convolución del cerebro  
117 Sutura esfenoparietal  
118 Sutura escamosa  
119 Hueso temporal, porción escamosa  
120 Hueso temporal, proceso cigomático  
121 Orificio auditivo externo (poro acústico externo)  
122 Occipital  
123 Mandíbula, proceso articular  
124 Mandíbula, proceso coronoide  
125 Músculo buccinador (músculo del trompetista)  
126 Fascia interna del hemisferio cerebral, lóbulo parietal  
127 Trabécula  
128 Fascia interna de los hemisferios cerebrales, lóbulo occipital  
129 Plexo coroideo del cuarto ventrículo cerebral  
130 Glándula pineal  
131 Lámina tecti (lámina cuadrigémina)  
132 Techo del cuarto ventrículo cerebral, velo medular superior  
133 Cerebelo  
134 Cuarto ventrículo cerebral  
135 Techo del cuarto ventrículo cerebral, velo medular inferior  
136 Médula oblongada  
137 Canal central de la médula espinal  
138 Pons  
139 Acueducto cerebral (acueducto de Silvio)  
140 Nervio oculomotor [tercer nervio craneal]  
141 Fascia interna del hemisferio cerebral  
142 Fornix  
143 Fascia interna del hemisferio cerebral, lóbulo frontal  
144 Unión del tálamo óptico  
145 Tálamo óptico  
146 Cirrus cinguli  
147 Pared medial entre los cuerpos callosos de los ventrículos laterales  
148 Surco entre el tálamo óptico y la porción del diencefalo situada debajo del tálamo óptico  
149 Placa terminal  
150 Pedúnculo cerebeloso  
151 Quiasma óptico  
152 Fascia interna del hemisferio cerebral, lóbulo temporal  
153 Bulbo olfatorio  
154 Tracto olfatorio  
155 Nervio óptico [segundo nervio craneal]  
156 Tracto óptico  
157 Fosa interpeduncular  
158 Nervio abducens [sexto nervio craneal]  
159 Nervio hipogloso [duodécimo nervio craneal]  
160 Pirámide de la médula espinal  
161 Fibras de la raíz ventral del primer nervio cervical  
162 Fibras de la raíz ventral del segundo nervio cervical  
163 Fascia inferior del hemisferio cerebral, lóbulo frontal  
164 Interior del tracto olfativo  
165 Exterior del tracto olfativo  
166 Superficie inferior del hemisferio, lóbulo temporal  
167 Nervio abducens [cuarto nervio craneal]  
168 Nervio abducens [quinto nervio craneal]  
169 Lóbulo anterior del cerebelo  
170 Fisura horizontal del cerebelo  
171 Nervio facial [séptimo nervio craneal]

- 172 Nervio estatoacústico [octavo nervio cerebral]
- 173 Lóbulo floculonodular
- 174 Lóbulo posterior del cerebelo
- 175 Nervio glossofaríngeo [noveno nervio craneal], nervio esplácnico [décimo nervio craneal] y nervio accesorio [decimoprimer nervio craneal]
- 176 Tronco pulmonar
- 177 Atrio izquierdo, aurícula
- 178 Arteria coronaria izquierda
- 179 Vena cardíaca mayor
- 180 Rama circunfleja
- 181 Vena marginal izquierda
- 182 Rama interventricular anterior
- 183 Rama lateral
- 184 Vena interventricular anterior
- 185 Ventrículo izquierdo
- 186 Ápex del corazón
- 187 Atrio derecho, aurícula
- 188 Arteria coronaria derecha
- 189 Rama ventricular derecha
- 190 Vena anterior del ventrículo derecho
- 191 Ventrículo derecho
- 192 Rama marginal derecha
- 193 Vena coronaria menor
- 194 Atrio derecho
- 195 Rama interventricular posterior
- 196 Porción ascendente de la aorta (aorta ascendente)
- 197 Atrio izquierdo
- 198 Seno coronario
- 199 Vena posterior del ventrículo izquierdo
- 200 Vena coronaria media
- 201 Válvula atrioventricular izquierda (válvula mitral)
- 202 Tabique de la cámara intermedia, parte muscular
- 203 Cono arterial
- 204 Fosa oval
- 205 Válvula de la vena cava inferior (válvula de Eustaquio)
- 206 Válvula atrioventricular derecha (válvula tricúspide)
- 207 Fundus estomacal
- 208 Curvatura mayor
- 209 Cuerpo gástrico
- 210 Arteria gastroepiploica derecha, rama gástrica
- 211 Incisura del cardia (ángulo de His)
- 212 Cardia
- 213 Esófago, porción abdominal
- 214 Curvatura menor
- 215 Incisura angular de la curvatura menor
- 216 Sección del píloro
- 217 Serosa peritoneal
- 218 Arteria gástrica izquierda
- 219 Píloro
- 220 Arteria gastroepiploica derecha
- 221 Arteria del bazo
- 222 Vena del bazo
- 223 Páncreas, cuerpo
- 224 Mesenterio del colon transversal
- 225 Salida del páncreas
- 226 Yeyuno
- 227 Tronco celíaco
- 228 Arteria hepática común
- 229 Arteria gastroduodenal
- 230 Duodeno, porción superior
- 231 Conducto pancreático accesorio
- 232 Duodeno, porción ascendente
- 233 Colédoco
- 234 Duodeno, mucosa
- 235 Arteria pancreatoduodenal superior anterior
- 236 Arteria pancreatoduodenal inferior
- 237 Vena mesentérica superior
- 238 Duodeno, sección horizontal
- 239 Superficie del diafragma, región desnuda
- 240 Fascia visceral, impresión suprarenal
- 241 Ligamento cruzado, ligamento triangular derecho
- 242 Ligamento cruzado
- 243 Fascia visceral, impresión renal
- 244 Lóbulo caudato, coxis
- 245 Fascia visceral, impresión duodenal
- 246 Fascia visceral, impresión cólica
- 247 Conducto cístico
- 248 Vesícula biliar
- 249 Lóbulo caudato
- 250 Fisura del ligamento venoso
- 251 Lóbulo caudato, proceso papilar
- 252 Vena porta
- 253 Arteria hepática propia
- 254 Fascia visceral, impresión gástrica
- 255 Conducto hepático común
- 256 Surco del ligamento redondo del hígado
- 257 Lóbulo cuadrado

# Torse asexué d'un adolescent

avec tête fixe, ouverture du dos et de l'épaule, en 17 parties

Moelle épinière mise à jour ; 3 vertèbres amovibles ; scapula, articulation de l'humérus et ganglions lymphatiques dans la région inguinale visibles ; moitié du cerveau amovible. Le reste est identique au modèle A 31/1. Taille réelle, en 17 parties, complètement en matière plastique incassable.

**A Torse de devant**

**B Torse de derrière**

**C Torse après retrait des parties amovibles**

**D Moitié droite du crâne, ouverture latérale dans la zone du cerveau**

**E Moitié droite du cerveau depuis l'intérieur**

**F Moitié droite du cerveau d'en bas**

**G Cœur de devant**

**H Cœur de derrière**

**I Cœur de l'intérieur**

**J Estomac de devant**

**K Estomac d'en haut**

**L Partie du pancréas et du duodénum de devant**

**M Foie de derrière**

- |    |   |    |   |
|----|---|----|---|
| 1  | Larynx, cartilage thyroïde                                | 27 | Maxillaire supérieur                            |
| 2  | Veine jugulaire interne gauche                            | 28 | Mandibule                                       |
| 3  | Glande thyroïde   | 29 | Os hyoïde                                       |
| 4  | Veine thyroïdienne inférieure                             | 30 | Artère carotide commune droite                  |
| 5  | Clavicule   | 31 | Muscle sterno-cléido-mastoiïdien                |
| 6  | Acromion  | 32 | Muscle scalène antérieur                        |
| 7  | Humérus, grand trochanter                                 | 33 | Muscle omo-hyoïdien, abdomen inférieur          |
| 8  | Petit pectoral  | 34 | Veine sous-clavière droite                      |
| 9  | Muscle dentelé antérieur                                  | 35 | Veine cave supérieure                           |
| 10 | Grand pectoral  | 36 | 4 <sup>ème</sup> côte                           |
| 11 | Poumon gauche, lobe supérieur                             | 37 | Poumon droit, lobe supérieur                    |
| 12 | Poumon gauche, lobe inférieur                             | 38 | Poumon droit, lobe moyen                        |
| 13 | Cœur, face sterno-costale (face avant)                    | 39 | Poumon droit, lobe inférieur                    |
| 14 | Estomac, paroi antérieure                                 | 40 | Diaphragme                                      |
| 15 | Muscle oblique externe de l'abdomen                       | 41 | Lobe hépatique droit                            |
| 16 | Grand épiploon  | 42 | Lobe hépatique gauche                           |
| 17 | Muscle oblique interne de l'abdomen                       | 43 | Côlon transverse                                |
| 18 | Muscle transverse de l'abdomen                            | 44 | Intestin grêle                                  |
| 19 | Sigmoïde (côlon sigmoïde, côlon en forme de S)            | 45 | Caecum  |
| 20 | Ganglions lymphatiques inguinaux superficiels             | 46 | Artère iliaque externe droite                   |
| 21 | Artère fémorale gauche                                    | 47 | Veine iliaque externe droite                    |
| 22 | Veine fémorale gauche                                     | 48 | Os pubien, rameau supérieur                     |
| 23 | Grande veine interne gauche (grande veine saphène gauche) | 49 | Symphyse pubienne                               |
| 24 | Hémisphère cérébral droit                                 | 50 | Os pariétal                                     |
| 25 | Os frontal  | 51 | Suture lambdoïde                                |
| 26 | Globe oculaire  | 52 | Os occipital                                    |
|    |   | 53 | Os temporal                                     |
|    |   | 54 | Vertèbre cervicale                              |
|    |   | 55 | Moelle épinière                                 |
|    |   | 56 | Côtes   |
|    |   | 57 | Pédicule végétal                                |
|    |   | 58 | Vertèbre dorsale                                |
|    |   | 59 | Vertèbres lombaires                             |
|    |   | 60 | Queue de cheval                                 |
|    |   | 61 | Scapula   |
|    |   | 62 | Humérus, tête                                   |
|    |   | 63 | Racine du nerf spinal                           |
|    |   | 64 | Artère sous-clavière gauche                     |
|    |   | 65 | Arc aortique                                    |
|    |   | 66 | Bifurcation trachéale                           |
|    |   | 67 | Artère pulmonaire gauche                        |
|    |   | 68 | Bronche souche gauche (tronc bronchique gauche) |
|    |   | 69 | Veines pulmonaires gauches                      |
|    |   | 70 | Poumon gauche                                   |
|    |   | 71 | Plèvre  |
|    |   | 72 | Face médiale du poumon, impression cardiaque    |
|    |   | 73 | Rate  |
|    |   | 74 | Rein gauche                                     |
|    |   | 75 | Artère rénale gauche                            |
|    |   | 76 | Artère viscérale supérieure                     |

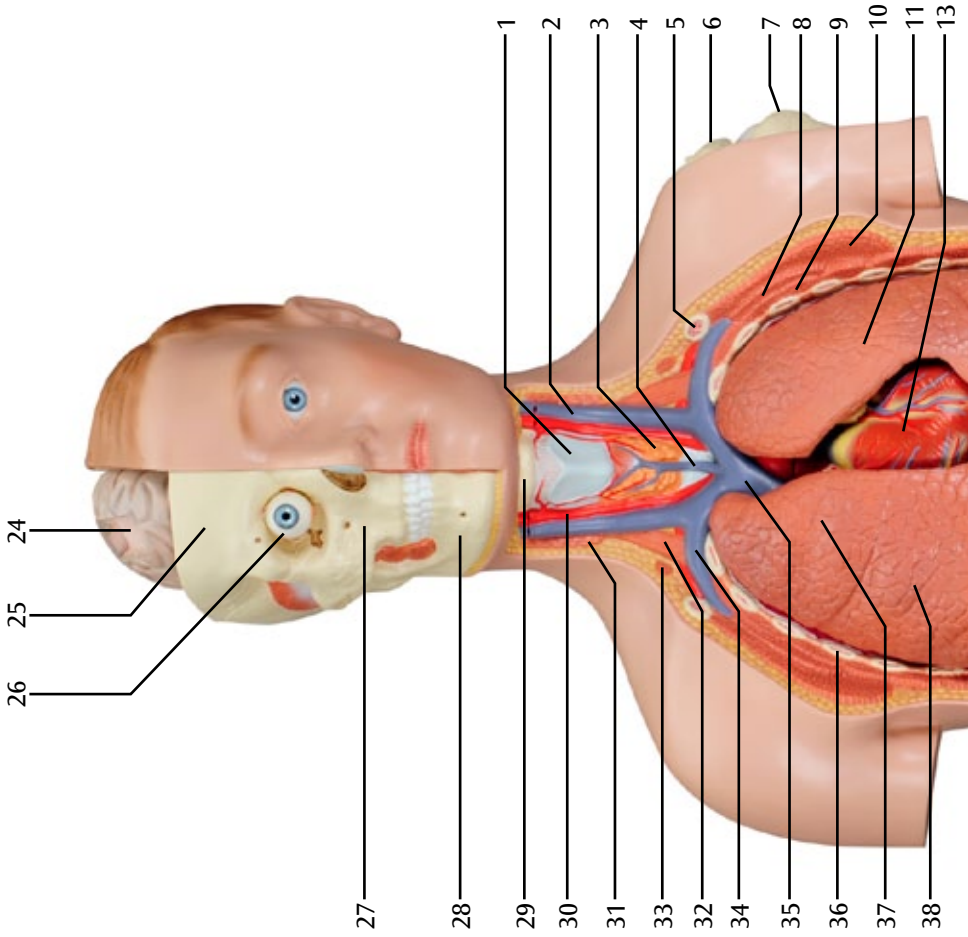
- 77 Veine rénale gauche  
78 Partie abdominale de l'aorte (aorte abdominale)  
79 Artère viscérale inférieure  
80 Artère iliaque commune gauche  
81 Veine iliaque commune gauche  
82 Vésicule urinaire  
83 Trachée  
84 Bronche souche droite (tronc bronchique droit)  
85 Artères pulmonaires droites  
86 Veines pulmonaires droites  
87 Œsophage  
88 Partie thoracique de l'aorte (aorte thoracique)  
89 Diaphragme, plaque des tendons  
90 Glande surrénale droite  
91 Bassinet  
92 Muscle carré des lombes  
93 Crête iliaque  
94 Urètre droit  
95 Veine cave inférieure  
96 Grand muscle psoas  
97 Muscle iliaque  
98 Rectum  
99 Vésicule séminale  
100 Substance blanche  
101 Substance grise  
102 Calotte crânienne, lame externe  
103 Diploé  
104 Calotte crânienne, lame interne  
105 Suture coronale  
106 Os sphénoïde, grande aile  
107 Muscle temporal  
108 Muscle oculaire droit externe  
109 Os nasal  
110 Foramen infra-orbitaire  
111 Cartilages du nez  
112 Os zygomatique  
113 Trou mentonnier  
114 Branche de la mandibule  
115 Face supérieure externe de l'hémisphère cérébral, sillon cérébral  
116 Face supérieure externe de l'hémisphère cérébral, circonvolution cérébrale  
117 Suture sphéno pariétale  
118 Suture squameuse  
119 Os temporal, partie squameuse (écaille de l'os temporal)  
120 Os temporal, processus zygomatique  
121 Trou acoustique externe (orifice oriculaire externe)  
122 Squame occipitale  
123 Mandibule, processus articulaire  
124 Mandibule, processus coronoïde  
125 Muscle des joues (muscle du trompettiste)  
126 Face interne de l'hémisphère cérébral, lobe pariétal  
127 Corps calleux  
128 Face interne de l'hémisphère cérébral, lobe occipital  
129 Plexus choroïdien du 4<sup>ème</sup> ventricule cérébral  
130 Epiphyse  
131 Lame tectale (lame quadrijumelle)  
132 Toit du 4<sup>ème</sup> ventricule cérébral, voile médullaire supérieure  
133 Cervelet  
134 4<sup>ème</sup> ventricule cérébral  
135 Toit du 4<sup>ème</sup> ventricule cérébral, voile médullaire inférieure  
136 Bulbe rachidien  
137 Canal de l'épendyme  
138 Pont  
139 Aqueduc du cerveau (aqueduc de Sylvius)  
140 Nerf moteur oculaire [III]  
141 Face interne de l'hémisphère cérébral  
142 Fornix  
143 Face interne de l'hémisphère cérébral, lobe frontal  
144 Adhésion interthalamique  
145 Thalamus  
146 Circonvolution du corps calleux  
147 Mince membrane séparant les cornes frontales des ventricules latéraux  
148 Sillon entre le thalamus et la région sous-thalamique du diencéphale  
149 Lame terminale  
150 Pédoncule cérébral  
151 Chiasma optique  
152 Face interne de l'hémisphère cérébral, lobe temporal  
153 Bulbe olfactif  
154 Voies olfactives  
155 Nerf optique [II]  
156 Bandelette optique  
157 Espace interpédonculaire  
158 Nerf abducteur [VI]  
159 Nerf hypoglosse [XII]  
160 Pyramide du bulbe rachidien  
161 Fil radulaire antérieur du 1<sup>er</sup> nerf cervical  
162 Fil radulaire antérieur du 2<sup>ème</sup> nerf cervical  
163 Face inférieure de l'hémisphère cérébral, lobe frontal  
164 Strie olfactive interne  
165 Strie olfactive externe  
166 Face inférieure de l'hémisphère cérébral,

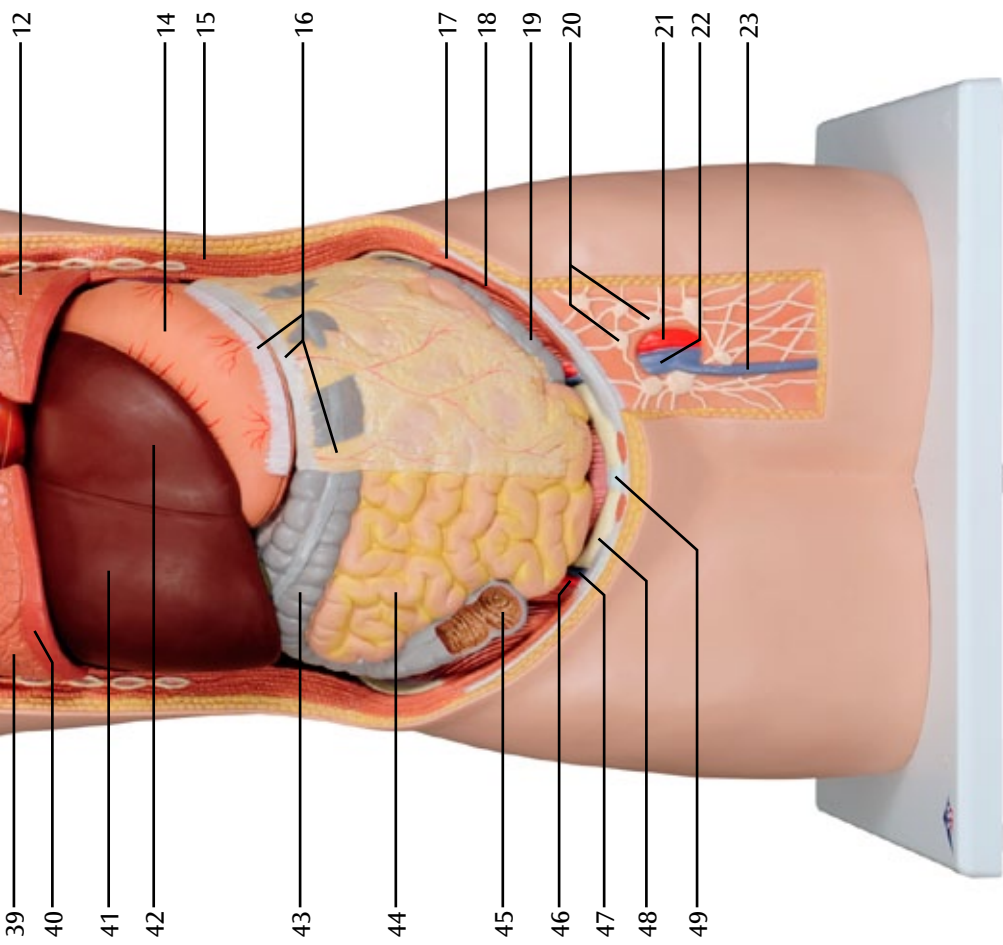


## Français

lobe temporal	212	Cardia
167 Nerf trochléen [IV]	213	Oesophage, partie abdominale
168 Nerf trijumeau [V]	214	Petite courbure
169 Lobe cérébral antérieur	215	Angulus de la petite courbure
170 Fissure horizontale du cervelet	216	Partie pylorique
171 Nerf facial [VII]	217	Péritoine viscéral
172 Nerf vestibulo-cochléaire [VIII]	218	Artère gastrique gauche
173 Lobe flocculo-nodulaire	219	Pylore
174 Lobe cérébral postérieur	220	Artère gastro-omental droite
175 Nerf glossopharyngien [IX], nerf vague (nerf pneumogastrique) [X] et nerf accessoire (nerf spinal) [XI]	221	Artère splénique
176 Tronc pulmonaire	222	Veine splénique
177 Atrium gauche, auricule	223	Pancréas, corps
178 Artère coronale gauche	224	Mésocôlon transverse
179 Grande veine coronaire	225	Canal excréteur du pancréas
180 Rameau circonflexe	226	Jéjunum
181 Veine marginale gauche	227	Tronc coeliaque
182 Rameau interventriculaire antérieur	228	Artère hépatique commune
183 Rameau latéral	229	Artère gastro-duodénale
184 Veine interventriculaire antérieure	230	Duodénum, partie supérieure
185 Ventricule gauche	231	Canal excréteur accessoire du pancréas
186 Apex du coeur	232	Duodénum, partie descendante
187 Atrium droit, auricule	233	Canal biliaire principal
188 Artère coronale droite	234	Duodénum, muqueuse
189 Rameau ventriculaire droit	235	Artère pancréatico-duodénale antéro- supérieure
190 Veine antérieure du ventricule droit	236	Artère pancréatico-duodénale inférieure
191 Ventricule droit	237	Veine viscérale supérieure
192 Rameau marginal droit	238	Duodénum, partie horizontale
193 Petite veine coronaire	239	Face diaphragmatique, zone sans péritoine (nue)
194 Atrium droit	240	Face viscérale, empreinte surrénale
195 Rameau interventriculaire postérieur	241	Ligament coronaire, ligament triangulaire droit
196 Partie ascendante de l'aorte (aorte ascen- dante)	242	Ligament coronaire
197 Atrium gauche	243	Face viscérale, empreinte rénale
198 Sinus coronaire	244	Lobe caudé, tubercule caudé
199 Veine postérieure du ventricule gauche	245	Face viscérale, empreinte duodénale
200 Veine coronaire moyenne	246	Face viscérale, empreinte intestinale
201 Valvule auriculo-ventriculaire gauche (valvule mitrale)	247	Canal cystique
202 Cloison interventriculaire, partie musculaire	248	Vésicule biliaire
203 Cône artériel	249	Lobe caudé
204 Fosse ovale	250	Sillon du ligament veineux
205 Petite valvule de la veine cave inférieure (valvule d'Eustachi)	251	Lobe caudé, tubercule papillaire
206 Valvule auriculo-ventriculaire droite (valvule tricuspide)	252	Veine portale
207 Fundus de l'estomac	253	Artère hépatique propre
208 Grande courbure	254	Face viscérale, empreinte gastrique
209 Corpus de l'estomac	255	Canal hépatique commun
210 Artère gastro-omental droite, rameaux gas- triques	256	Sillon du ligament rond du foie
211 Incisure cardiaque (angle de His)	257	Lobe carré

**A**





39  
40  
41  
42

12  
14  
15

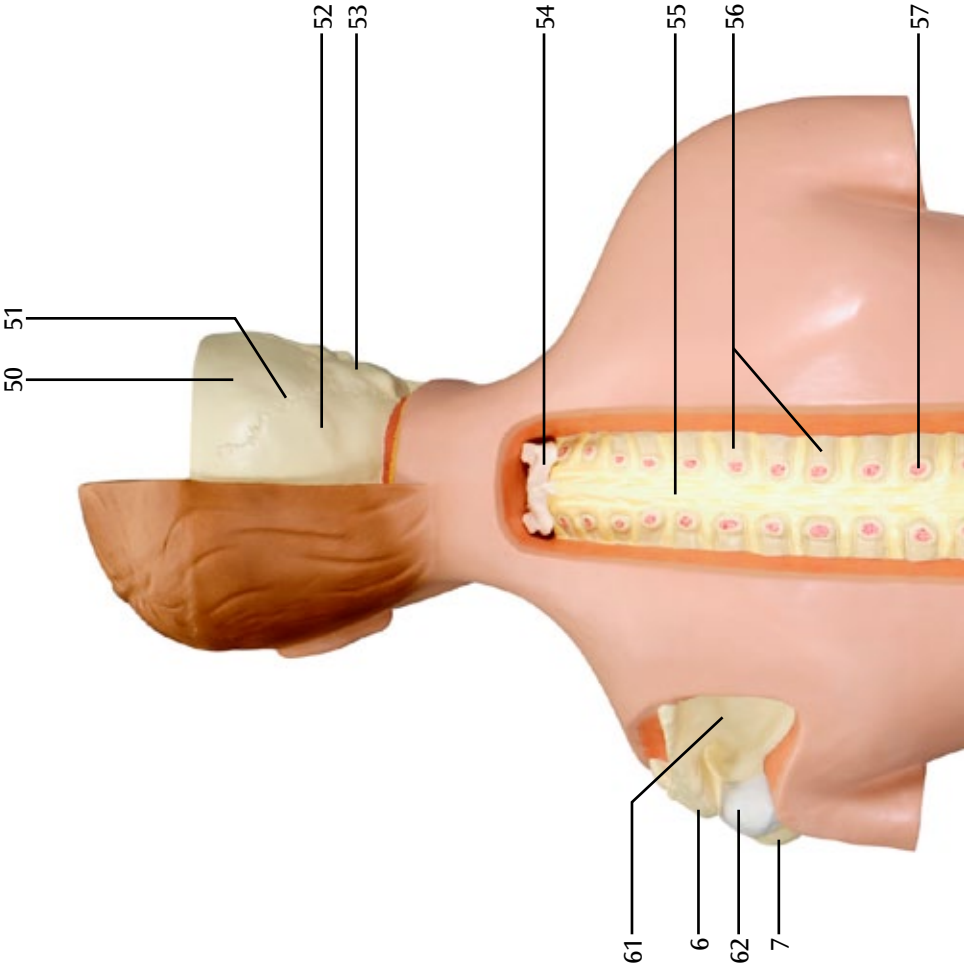
16

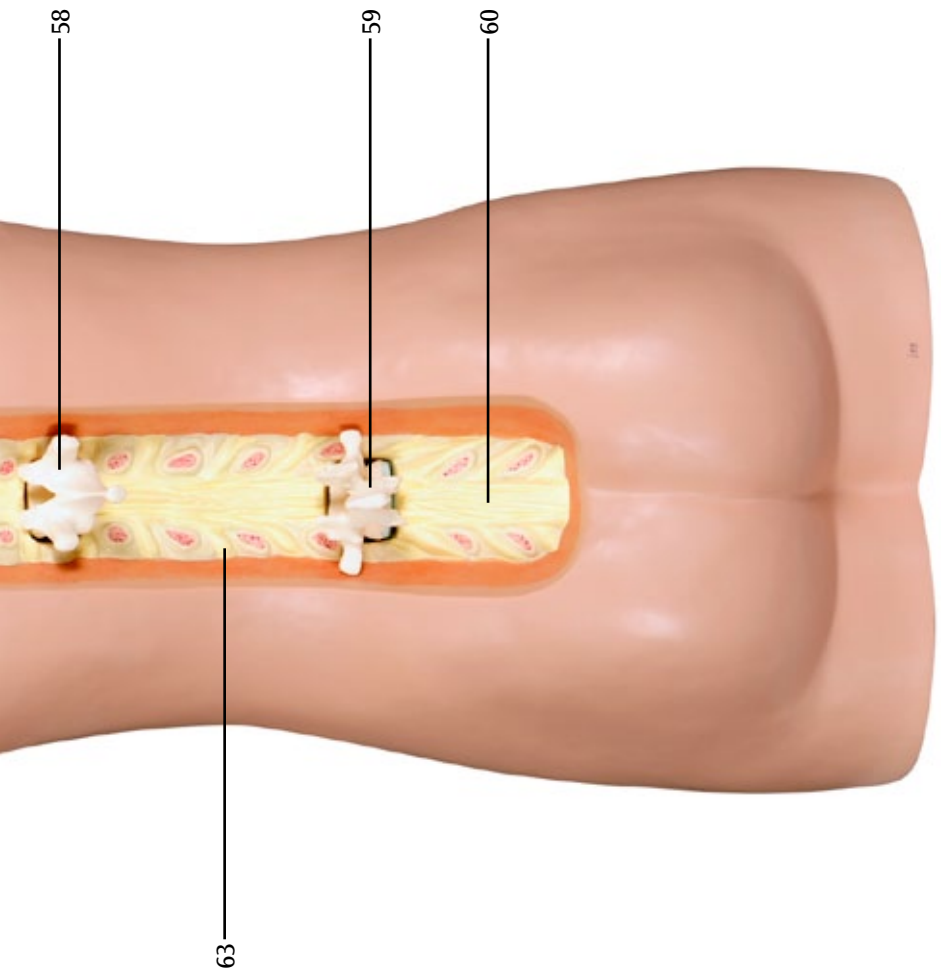
17  
18  
19  
20

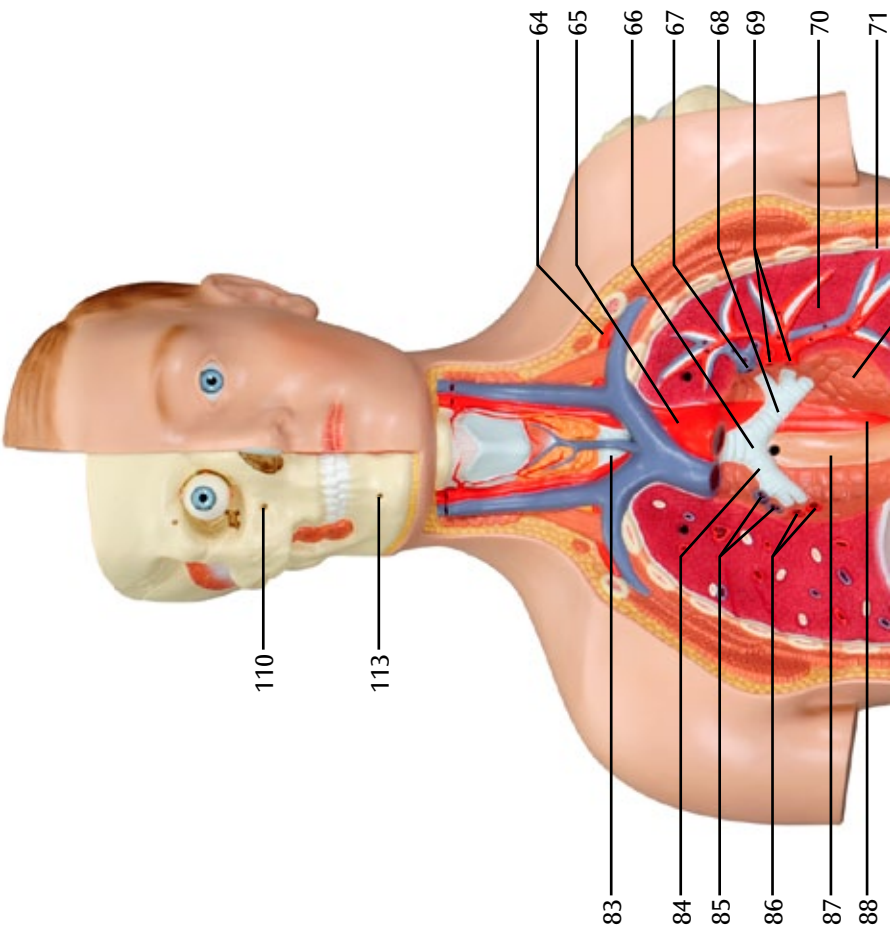
21  
22  
23

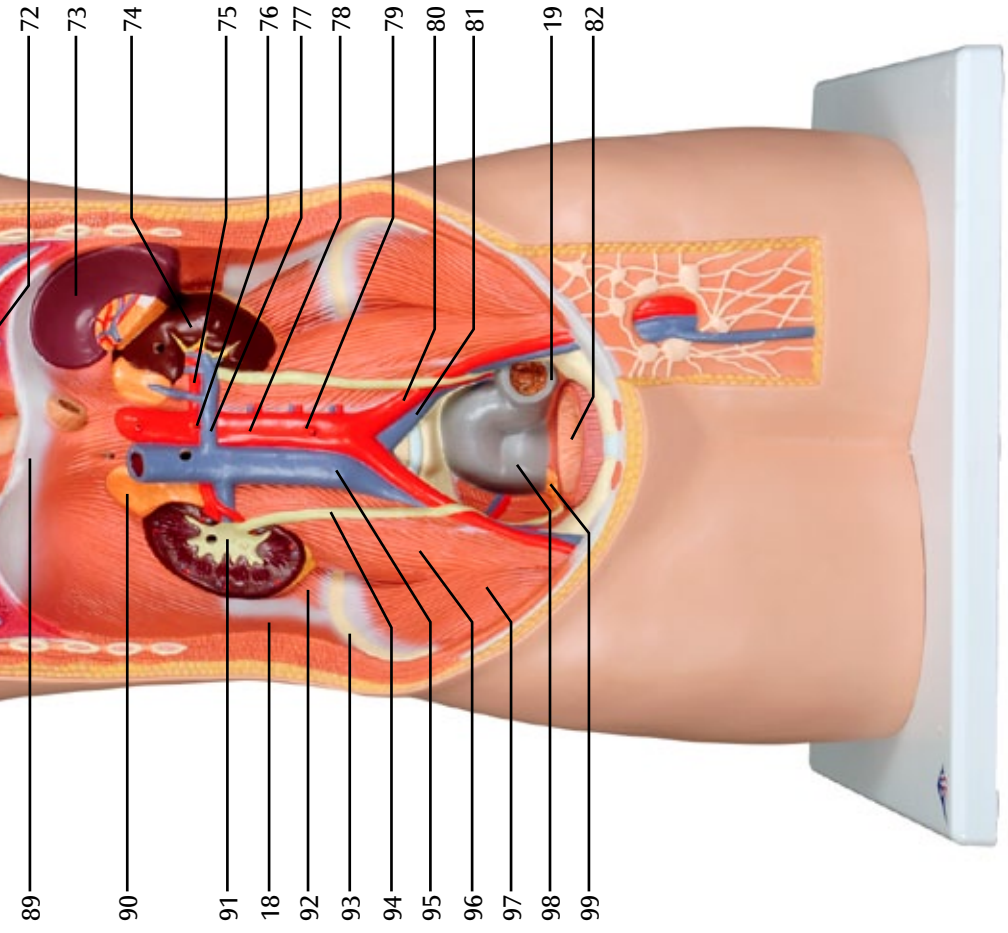
43  
44  
45  
46  
47  
48  
49

**B**





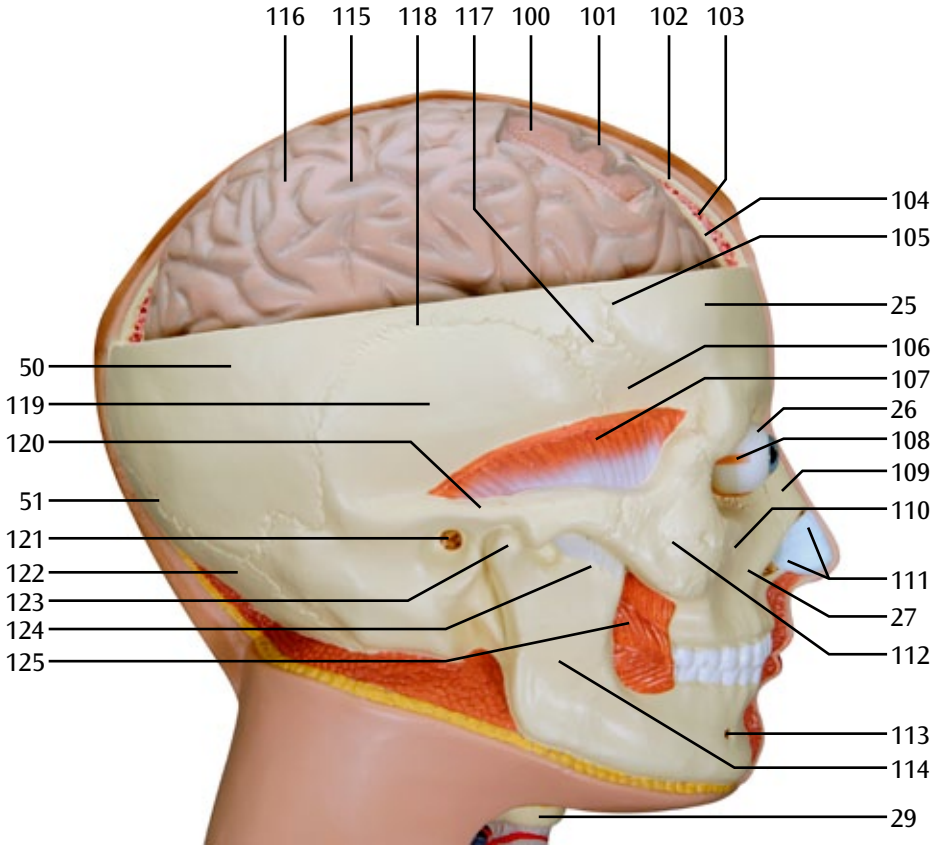




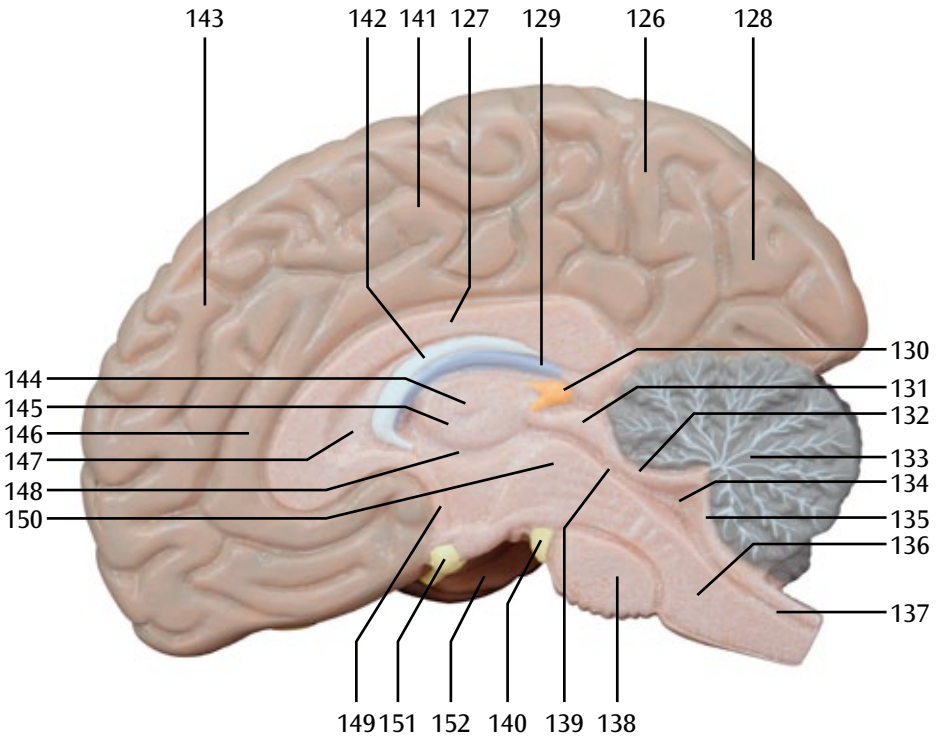
- 89 —
- 90 —
- 91 —
- 18 —
- 92 —
- 93 —
- 94 —
- 95 —
- 96 —
- 97 —
- 98 —
- 99 —
- 72 —
- 73 —
- 74 —
- 75 —
- 76 —
- 77 —
- 78 —
- 79 —
- 80 —
- 81 —
- 19 —
- 82 —

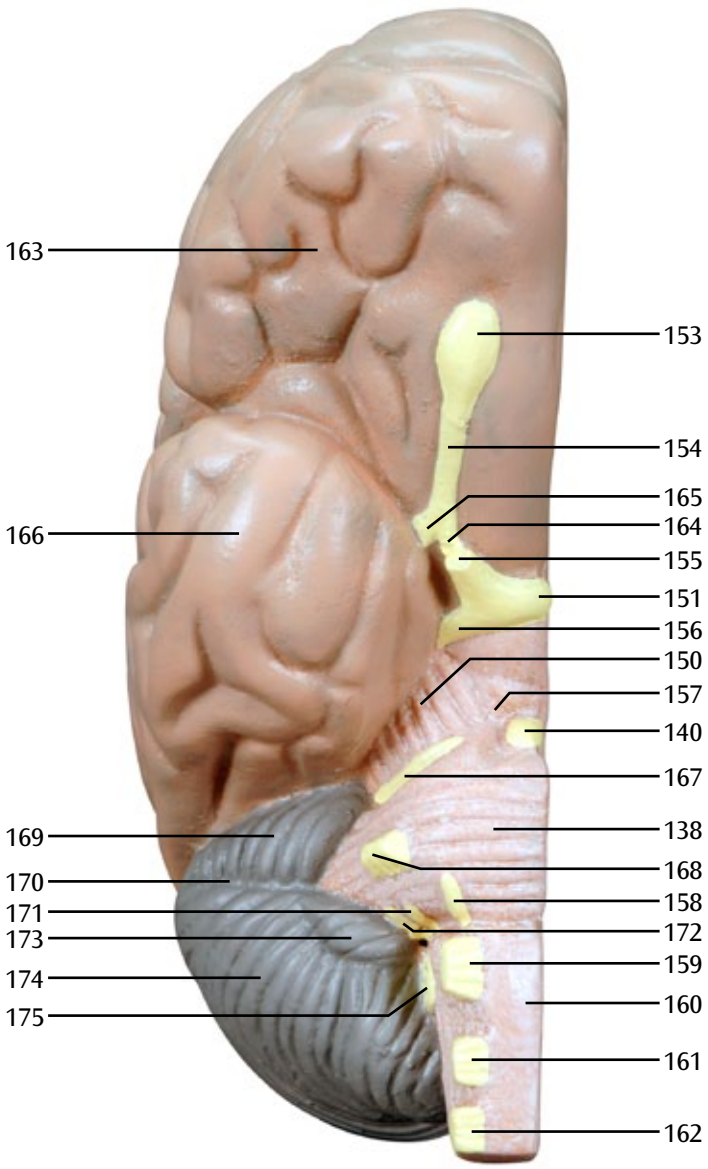




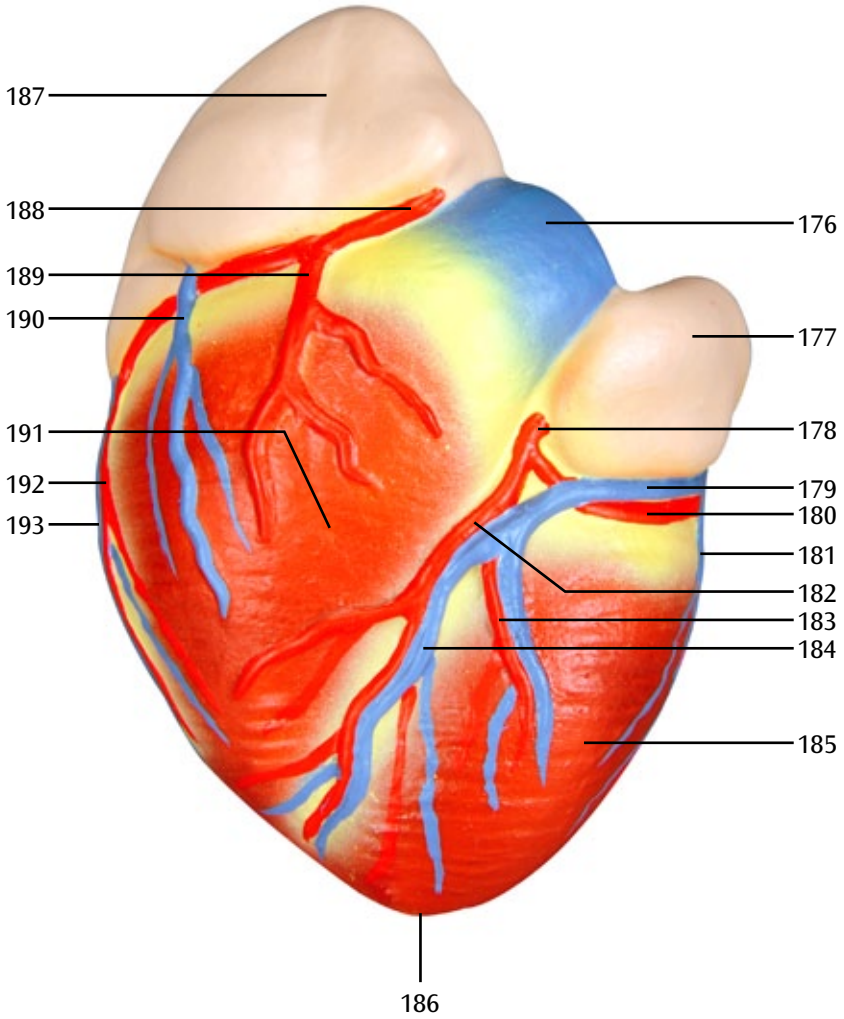


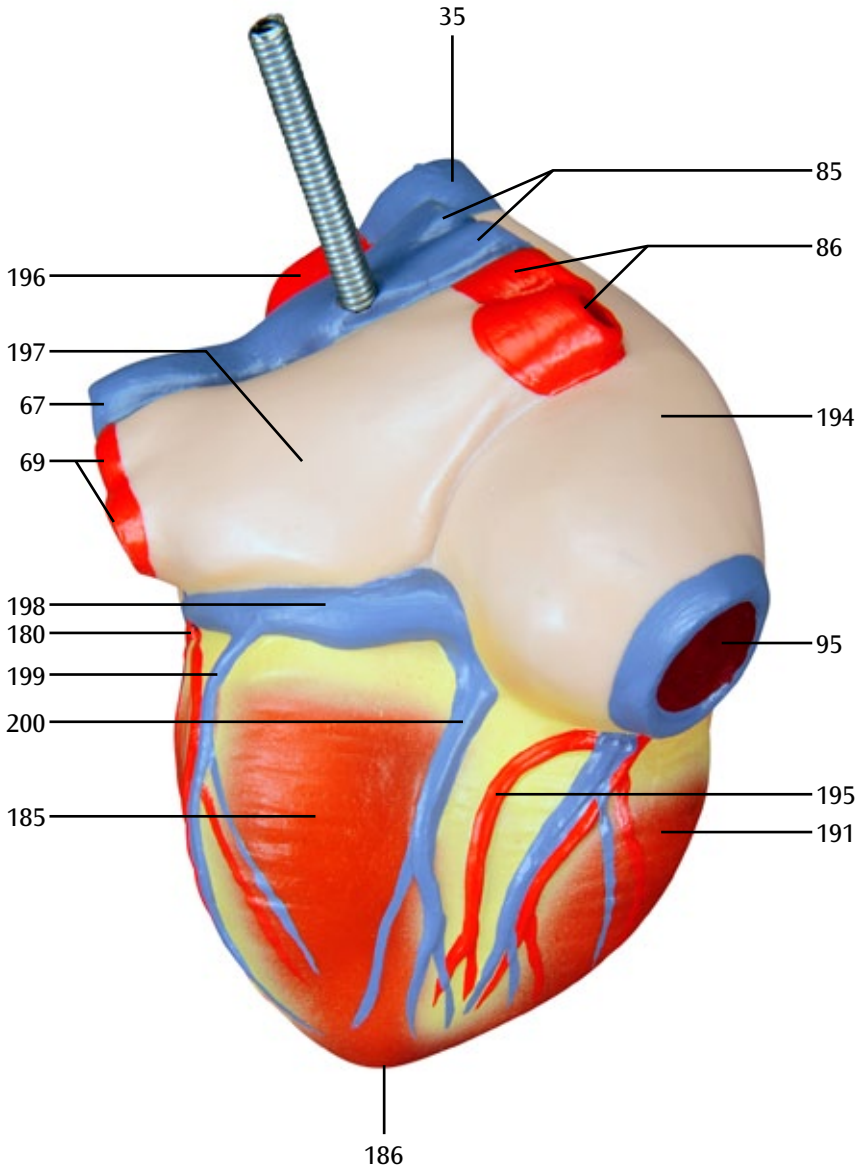
# E

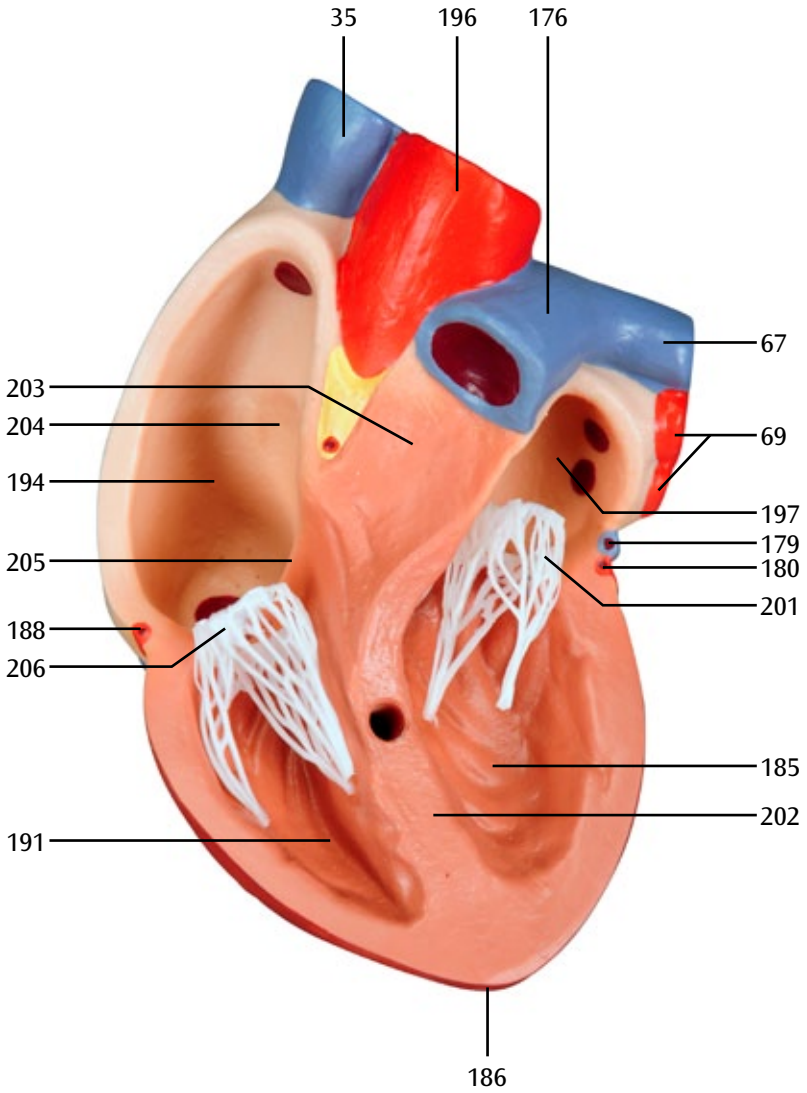


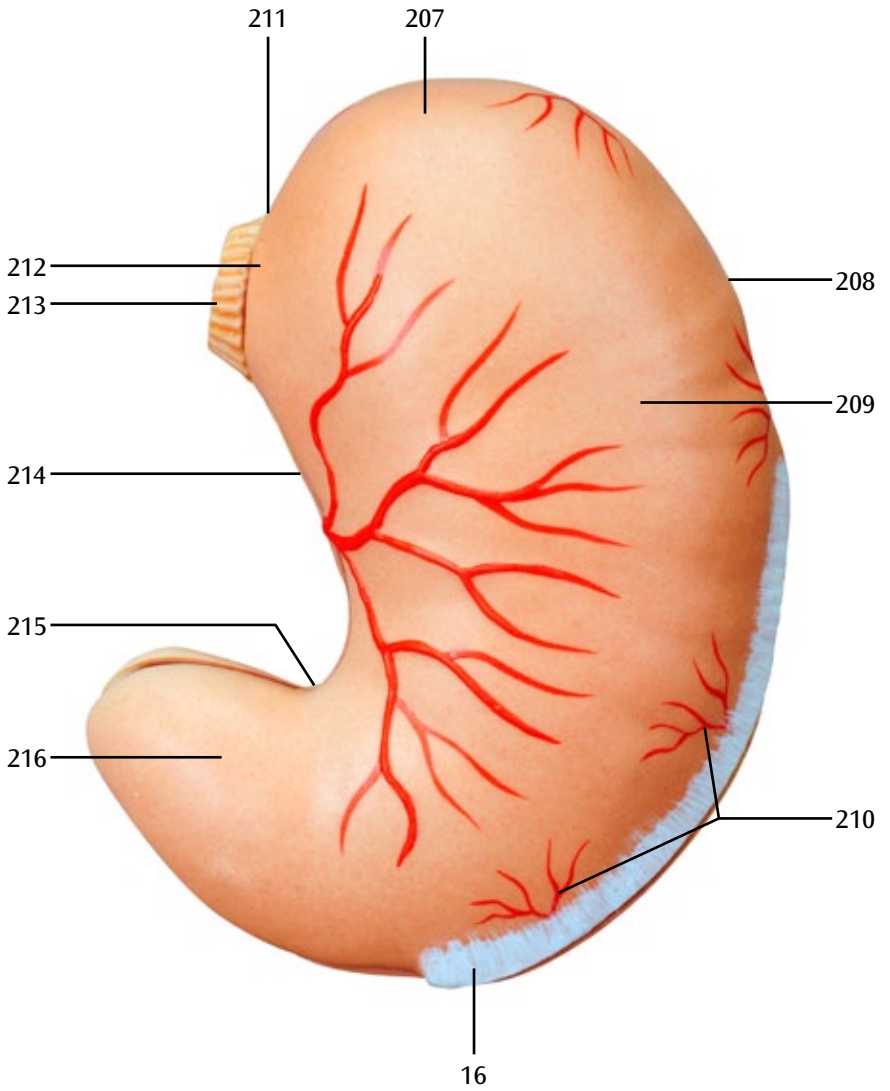


# G

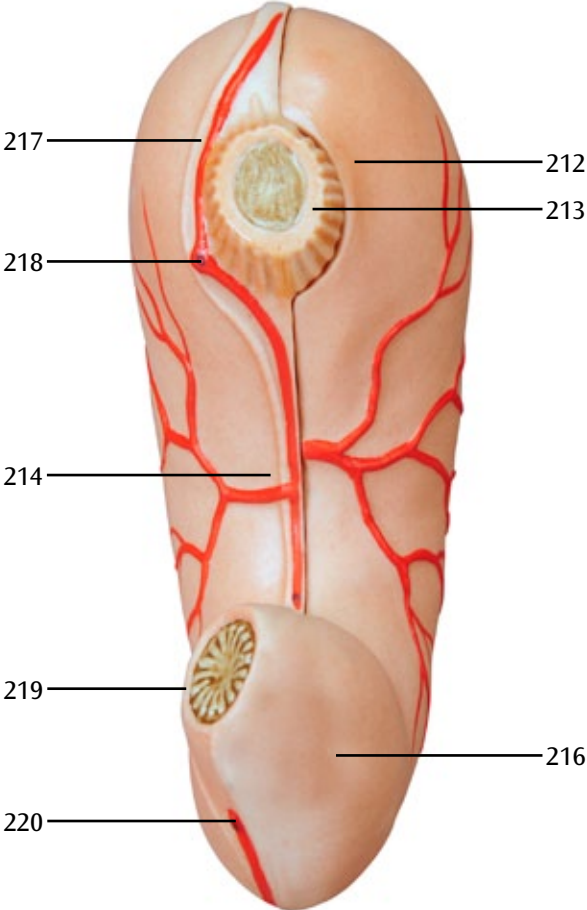




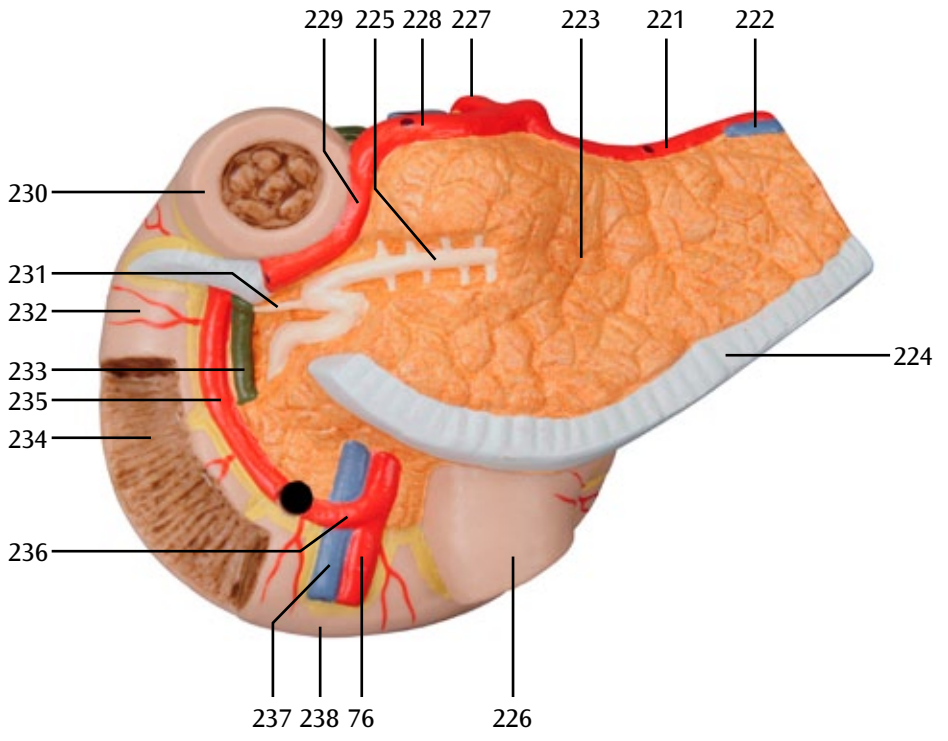




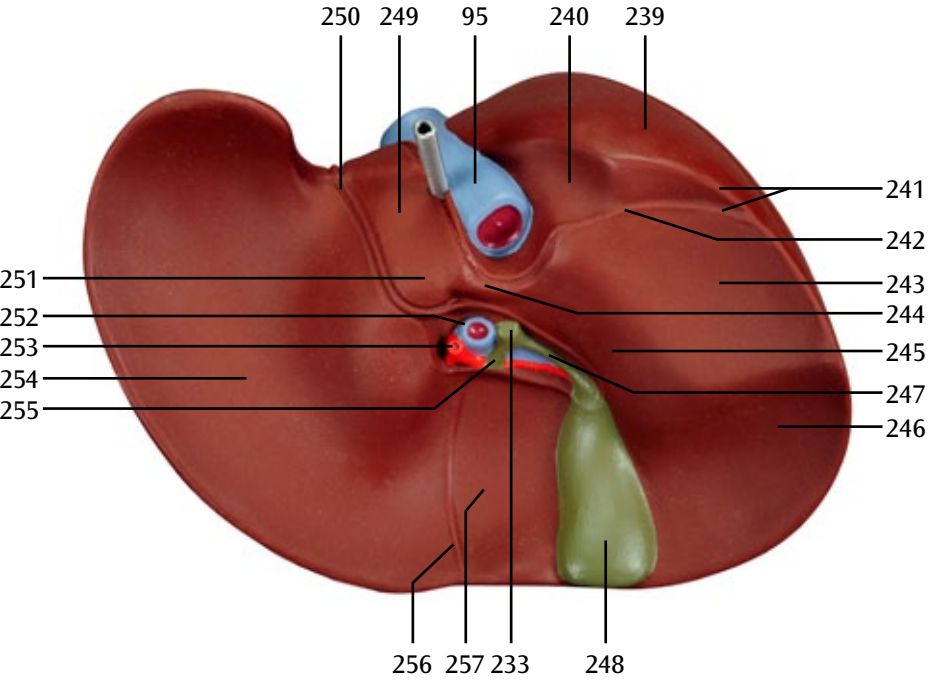
**K**







# M



# Torso de jovem de sexo indefinido

com cabeça fixa, costas e ombros abertos, 17 partes

Medula livre, 3a. Vértebra removível, omoplata, articulação do ombro e linfonodos da região ilíaca visíveis. De resto, como A 31/1. Tamanho natural, 17 partes, feito inteiramente de material sintético inquebrável.

**A Torso, visão frontal**

**B Torso, visão posterior**

**C Torso após remoção das partes removíveis**

**D Metade direita do crânio, aberta na região do cérebro, visão lateral**

**E Hemisfério cerebral direito, visão interna**

**F Hemisfério cerebral direito, visão inferior**

**G Coração, visão anterior**

**H Coração, visão posterior**

**I Coração, visão interna**

**J Estômago, visão anterior**

**K Estômago, visão superior**

**L Parte do pâncreas e do duodeno, visão anterior**

**M Fígado, visão posterior**

- |    |   |    |   |
|----|---|----|---|
| 1  | Laringe, cartilagem tireoide                | 29 | Osso hioide                                       |
| 2  | Veia jugular interna esquerda               | 30 | Artéria carótida comum direita                    |
| 3  | Glândula tireoide                           | 31 | Músculo esternocleidomastóideo                    |
| 4  | Veia tireoide inferior                      | 32 | Músculo escaleno anterior                         |
| 5  | Clavícula                                   | 33 | Músculo omohióideo, ventre inferior               |
| 6  | Acrômio                                     | 34 | Veia subclávia direita                            |
| 7  | Úmero, tubérculo maior                      | 35 | Veia cava superior                                |
| 8  | Músculo peitoral menor                      | 36 | 4a. Costela                                       |
| 9  | Músculo serrátil anterior                   | 37 | Pulmão direito, lobo superior                     |
| 10 | Músculo peitoral maior                      | 38 | Pulmão direito, lobo médio                        |
| 11 | Pulmão esquerdo, lobo superior              | 39 | Pulmão direito, lobo inferior                     |
| 12 | Pulmão esquerdo, lobo inferior              | 40 | Diafragma   |
| 13 | Coração, face esternocostal (face anterior) | 41 | Lobo hepático direito                             |
| 14 | Estômago, parede anterior                   | 42 | Lobo hepático esquerdo                            |
| 15 | Músculo oblíquo externo do abdome           | 43 | Colo transverso                                   |
| 16 | Omento maior                                | 44 | Intestino delgado                                 |
| 17 | Músculo oblíquo interno do abdome           | 45 | Ceco  |
| 18 | Músculo transverso do abdome                | 46 | Artéria ilíaca externa direita                    |
| 19 | Colo sigmoide                               | 47 | Veia ilíaca externa direita                       |
| 20 | Linfonodos inguinais superficiais           | 48 | Osso púbico, ramo superior                        |
| 21 | Artéria femoral esquerda                    | 49 | Sínfise púbica                                    |
| 22 | Veia femoral esquerda                       | 50 | Osso parietal                                     |
| 23 | Veia safena magna esquerda                  | 51 | Sutura lambdoide                                  |
| 24 | Hemisfério cerebral direito                 | 52 | Osso occipital                                    |
| 25 | Osso frontal                                | 53 | Osso temporal                                     |
| 26 | Bulbo ocular                                | 54 | Vértebra cervical                                 |
| 27 | Maxilar                                     | 55 | Medula espinhal                                   |
| 28 | Mandíbula                                   | 56 | Costelas  |
|    |   | 57 | Pedículo do arco vertebral                        |
|    |   | 58 | Vértebra torácica                                 |
|    |   | 59 | Vértebra lombar                                   |
|    |   | 60 | Cauda equina                                      |
|    |   | 61 | Escápula  |
|    |   | 62 | Úmero, cabeça                                     |
|    |   | 63 | Raiz dos nervos espinhais                         |
|    |   | 64 | Artéria subclávia direita                         |
|    |   | 65 | Arco aórtico                                      |
|    |   | 66 | Bifurcação da traqueia                            |
|    |   | 67 | Artéria pulmonar esquerda                         |
|    |   | 68 | Brônquio principal esquerdo                       |
|    |   | 69 | Veias pulmonares esquerdas                        |
|    |   | 70 | Pulmão esquerdo                                   |
|    |   | 71 | Pleura parietal, parte costal                     |
|    |   | 72 | Facas mediastinais pulmonares, impressão cardíaca |
|    |   | 73 | Baço  |
|    |   | 74 | Rim esquerdo                                      |
|    |   | 75 | Artéria renal esquerda                            |
|    |   | 76 | Artéria mesentérica superior                      |
|    |   | 77 | Veia renal esquerda                               |

- 78 Parte abdominal da aorta (aorta abdominal)
- 79 Artéria mesentérica inferior
- 80 Artéria ilíaca comum esquerda
- 81 Veia ilíaca comum esquerda
- 82 Vesícula urinária
- 83 Traqueia
- 84 Brônquio principal direito
- 85 Artérias pulmonares direitas
- 86 Veias pulmonares direitas
- 87 Esôfago
- 88 Parte torácica da aorta (aorta torácica)
- 89 Diafragma, centro tendíneo
- 90 Glândula suprarrenal direita
- 91 Pelve renal
- 92 Músculo quadrado lombar
- 93 Crista ilíaca
- 94 Ureter direito
- 95 Veia cava inferior
- 96 Músculo psoas maior
- 97 Músculo ilíaco
- 98 Reto
- 99 Glândula vesiculosa
- 100 Substância branca
- 101 Substância cinzenta
- 102 Calvária, lâmina externa
- 103 Diploe
- 104 Calvária, lâmina interna
- 105 Sutura coronal
- 106 Osso esfenóide, asa maior
- 107 Músculo temporal
- 108 Músculo reto lateral dos bulbos oculares
- 109 Osso nasal
- 110 Forame infraorbital
- 111 Cartilagem nasal
- 112 Osso zigomático
- 113 Forame mental
- 114 Mandíbula, ramo
- 115 Face súpero-lateral dos hemisférios cerebrais, sulco cerebral
- 116 Face súpero-lateral dos hemisférios cerebrais, giro cerebral
- 117 Sutura esfenoparietal
- 118 Sutura escamosa
- 119 Osso temporal, parte escamosa
- 120 Osso temporal, processo zigomático
- 121 Poro acústico externo
- 122 Escama occipital
- 123 Mandíbula, processo condilar
- 124 Mandíbula, processo coronoide
- 125 Músculo bucinador
- 126 Face medial dos hemisférios cerebrais, lobo parietal
- 127 Corpo caloso
- 128 Face medial dos hemisférios cerebrais, lobo occipital
- 129 Plexo coróide do quarto ventrículo
- 130 Glândula pineal
- 131 Lâmina do teto (lâmina quadrigêmea)
- 132 Teto do quarto ventrículo, véu medular superior
- 133 Cerebelo
- 134 Quarto ventrículo
- 135 Teto do quarto ventrículo, véu medular inferior
- 136 Medula oblonga (bulbo)
- 137 Canais centrais da medula espinhal
- 138 Ponte
- 139 Aqueduto mesencefálico (aqueduto de Sylvius)
- 140 Nervo oculomotor [3o. par de nervos cranianos]
- 141 Face medial dos hemisférios cerebrais
- 142 Fórnix
- 143 Face medial dos hemisférios cerebrais, lobo frontal
- 144 Adesão intertalâmica
- 145 Tálamo
- 146 Giro do cíngulo
- 147 Septo pelúcido
- 148 Sulco hipotalâmico
- 149 Lâmina terminal
- 150 Pedúnculo cerebral
- 151 Quiasma óptico
- 152 Face medial dos hemisférios cerebrais, lobo temporal
- 153 Bulbo olfatório
- 154 Trato olfatório
- 155 Nervo óptico [2o. par de nervos cranianos]
- 156 Trato óptico
- 157 Fossa interpeduncular
- 158 Nervo abducente [6o. par de nervos cranianos]
- 159 Nervo hipoglosso [12o. par de nervos cranianos]
- 160 Pirâmide da medula oblonga (pirâmide do bulbo)
- 161 Filamentos radiculares anteriores do 1o. nervo cervical
- 162 Filamentos radiculares anteriores do 2o. nervo cervical
- 163 Face inferior dos hemisférios cerebrais, lobo frontal
- 164 Estria olfatória medial
- 165 Estria olfatória lateral
- 166 Face interior dos hemisférios cerebrais, lobo temporal
- 167 Nervo troclear [4o. par de nervos cranianos]
- 168 Nervo trigêmeo [5o. par de nervos cranianos]
- 169 Lobo anterior do cerebelo
- 170 Fissura horizontal do cerebelo
- 171 Nervo facial [7o. par de nervos cranianos]

## Português

- 172 Nervo vestibuloclear  
[8o. par de nervos cranianos]
- 173 Lobo floculonodular
- 174 Lobo posterior do cerebelo
- 175 Nervo glossofaríngeo [9o. par de nervos cranianos], nervo vago [10o. par de nervos cranianos], nervo acessório [11o. par de nervos cranianos]
- 176 Tronco pulmonar
- 177 Átrio cardíaco esquerdo, aurícula do átrio
- 178 Artéria coronária esquerda
- 179 Veia cardíaca magna
- 180 Ramo circunflexo
- 181 Veia marginal esquerda
- 182 Ramo interventricular anterior
- 183 Ramo lateral
- 184 Veia interventricular anterior
- 185 Ventrículo cardíaco esquerdo
- 186 Ápice do coração
- 187 Átrio cardíaco direito, aurícula do átrio
- 188 Artéria coronária direita
- 189 Ramo ventricular direito
- 190 Veia ventricular direita anterior
- 191 Ventrículo cardíaco direito
- 192 Ramo marginal direito
- 193 Veia cardíaca menor
- 194 Átrio cardíaco direito
- 195 Ramo interventricular posterior
- 196 Parte ascendente da aorta, aorta ascendente
- 197 Átrio cardíaco esquerdo
- 198 Seio coronário
- 199 Veia ventricular esquerda posterior
- 200 Veia cardíaca média
- 201 Válvula atrioventricular esquerda (válvula mitral)
- 202 Septo interventricular, parte muscular
- 203 Cone arterial
- 204 Fossa oval
- 205 Válvula da veia cava inferior
- 206 Válvula atrioventricular direita (válvula tricúspide)
- 207 Fundo gástrico
- 208 Curvatura maior
- 209 Corpo gástrico
- 210 Artéria gastromental direita, ramos gástricos
- 211 Incisura da cárdia
- 212 Cárdia (parte cardíaca)
- 213 Esôfago, parte abdominal
- 214 Curvatura menor
- 215 Incisura angular
- 216 Parte pilórica
- 217 Peritônio visceral
- 218 Artéria gástrica esquerda
- 219 Píloro
- 220 Artéria gastromental direita
- 221 Artéria esplênica
- 222 Veia esplênica
- 223 Pâncreas, corpo
- 224 Mesocólon transverso
- 225 Ducto pancreático
- 226 Jejuno
- 227 Tronco celiaco
- 228 Artéria hepática comum
- 229 Artéria gastroduodenal
- 230 Duodeno, parte superior
- 231 Ducto pancreático acessório
- 232 Duodeno, parte descendente
- 233 Ducto biliar
- 234 Duodeno, túnica mucosa
- 235 Artéria pancreaticoduodenal superior anterior
- 236 Artéria pancreaticoduodenal inferior
- 237 Veia mesentérica superior
- 238 Duodeno, parte horizontal
- 239 Face diafragmática, área nua
- 240 Face visceral, impressão suprarrenal
- 241 Ligamento coronário, ligamento triangular direito
- 242 Ligamento coronário
- 243 Face visceral, impressão renal
- 244 Lobo caudal, processo caudado
- 245 Face visceral, impressão duodenal
- 246 Face visceral, impressão cólica
- 247 Ducto cístico
- 248 Vesícula biliar
- 249 Lobo caudal
- 250 Fissura do ligamento venoso
- 251 Lobo caudal, processo papilar
- 252 Veia porta hepática
- 253 Artéria hepática própria
- 254 Face visceral, impressão gástrica
- 255 Ducto hepático comum
- 256 Fissura do ligamento circular
- 257 Lobo quadrado

# Torso asessuato di una persona giovane, *Italiano*

con testa fissa, schiena e spalla aperte, in 17 parti

Midollo spinale aperto; 3 vertebre estraibili; scapola, articolazione dell'avambraccio e linfonodi nella regione inguinale visibili; metà del cervello estraibili. Il resto è analogo al modello A 31/1. A grandezza naturale, in 17 parti, completamente in plastica infrangibile.

- A Torso, vista anteriore**
- B Torso, vista posteriore**
- C Torso dopo la rimozione delle parti estraibili**
- D Metà destra del cranio, aperta nella zona del cervello, vista laterale**
- E Metà destra del cervello, vista interna**
- F Metà destra del cervello, vista inferiore**
- G Cuore, vista anteriore**
- H Cuore, vista posteriore**
- I Cuore, vista interna**
- J Stomaco, vista anteriore**
- K Stomaco, vista superiore**
- L Parte del pancreas e del duodeno, vista anteriore**
- M Fegato, vista posteriore**

- 1 Laringe, cartilagine tiroidea
- 2 Vena giugulare interna sinistra
- 3 Ghiandola tiroidea
- 4 Vena tiroidea inferiore
- 5 Clavicola
- 6 Acromion
- 7 Omero, tubercolo maggiore
- 8 Muscolo pettorale minore
- 9 Muscolo serrato anteriore
- 10 Muscolo pettorale maggiore
- 11 Polmone sinistro, lobo superiore
- 12 Polmone sinistro, lobo inferiore
- 13 Cuore, faccia sternocostale (faccia anteriore)
- 14 Stomaco, parete anteriore
- 15 Muscolo addominale obliquo esterno
- 16 Grande omento
- 17 Muscolo addominale obliquo interno
- 18 Muscolo addominale trasverso
- 19 Sigma (colon sigmoideo)
- 20 Linfonodo inguinale superficiale
- 21 Arteria femorale sinistra
- 22 Vena femorale sinistra
- 23 Vena grande safena sinistra
- 24 Emisfero cerebrale destro
- 25 Osso frontale
- 26 Bulbo oculare
- 27 Mascella
- 28 Mandibola

- 29 Osso ioide
- 30 Arteria carotide comune destra
- 31 Muscolo sternocleidomastoideo
- 32 Muscolo scaleno anteriore
- 33 Muscolo omoioideo, ventre inferiore
- 34 Vena succlavia destra
- 35 Vena cava superiore
- 36 IV costola
- 37 Polmone destro, lobo superiore
- 38 Polmone destro, lobo medio
- 39 Polmone destro, lobo inferiore
- 40 Diaframma
- 41 Lobo epatico destro
- 42 Lobo epatico sinistro
- 43 Colon trasverso
- 44 Intestino tenue
- 45 Intestino cieco
- 46 Arteria iliaca esterna destra
- 47 Vena iliaca esterna destra
- 48 Osso pubico, ramo superiore
- 49 Sinfisi pubica
- 50 Osso parietale
- 51 Sutura lambdoidea
- 52 Osso occipitale
- 53 Osso temporale
- 54 Vertebra cervicale
- 55 Midollo spinale
- 56 Costole
- 57 Peduncolo dell'arco vertebrale
- 58 Vertebra toracica
- 59 Vertebra lombare
- 60 Cauda equina
- 61 Scapola
- 62 Omero, testa
- 63 Radice nervosa spinale
- 64 Arteria succlavia sinistra
- 65 Arco aortico
- 66 Biforcazione tracheale
- 67 Arteria polmonare sinistra
- 68 Bronco principale sinistro (ramo bronchiale sinistro)
- 69 Vene polmonari sinistre
- 70 Polmone sinistro
- 71 Pleura parietale
- 72 Faccia mediastinica del polmone (impronta cardiaca)
- 73 Milza
- 74 Rene sinistro
- 75 Arteria renale sinistra
- 76 Arteria mesenterica superiore
- 77 Vena renale sinistra

## Italiano

- 78 Sezione addominale dell'aorta (aorta addominale)
- 79 Arteria mesenterica inferiore
- 80 Arteria iliaca comune sinistra
- 81 Vena iliaca comune sinistra
- 82 Vescica
- 83 Trachea
- 84 Bronco principale destro (ramo bronchiale destro)
- 85 Arterie polmonari destre
- 86 Vene polmonari destre
- 87 Esofago
- 88 Sezione toracica dell'aorta (aorta toracica)
- 89 Diaframma, centro tendineo
- 90 Ghiandola surrenale destra
- 91 Pelvi renale
- 92 Muscolo quadrato dei lombi
- 93 Cresta iliaca
- 94 Uretere destro
- 95 Vena cava inferiore
- 96 Muscolo grande psoas
- 97 Muscolo iliaco
- 98 Retto
- 99 Ghiandola vescicolare
- 100 Sostanza bianca
- 101 Sostanza grigia
- 102 Calotta cranica, dura madre
- 103 Diploe
- 104 Calotta cranica, pia madre
- 105 Sutura coronale
- 106 Osso sfenoide, ala maggiore
- 107 Muscolo temporale
- 108 Muscolo retto laterale del bulbo oculare
- 109 Osso nasale
- 110 Foro infraorbitale
- 111 Cartilagine nasale
- 112 Osso zigomatico
- 113 Foro mentale
- 114 Ramo mandibolare
- 115 Faccia esterna superiore dell'emisfero cerebrale, solco cerebrale
- 116 Faccia esterna superiore dell'emisfero cerebrale, circonvoluzione cerebrale
- 117 Sutura sfenoparietale
- 118 Sutura squamosa
- 119 Osso temporale, parte squamosa
- 120 Osso temporale, processo zigomatico
- 121 Foro acustico esterno
- 122 Squama occipitale
- 123 Mandibola, processo condiloideo
- 124 Mandibola, processo coronoideo
- 125 Muscolo buccinatore
- 126 Faccia interna dell'emisfero cerebrale, lobo parietale
- 127 Corpo calloso
- 128 Faccia interna dell'emisfero cerebrale, lobo occipitale
- 129 Plesso coroideo del quarto ventricolo
- 130 Ghiandola pineale
- 131 Lamina del tetto (lamina quadrigemina)
- 132 Tegmento del quarto ventricolo, velo midollare superiore
- 133 Cervelletto
- 134 Quarto ventricolo
- 135 Tegmento del quarto ventricolo, velo midollare inferiore
- 136 Midollo allungato
- 137 Canale centrale del midollo spinale
- 138 Ponte
- 139 Acquedotto mesencefalico (acquedotto di Silvio)
- 140 Nervo oculomotore (III° nervo cranico)
- 141 Faccia interna dell'emisfero cerebrale
- 142 Fornice
- 143 Faccia interna dell'emisfero cerebrale, lobo frontale
- 144 Adesione intertalamica
- 145 Talamo
- 146 Circonvoluzione del cingolo
- 147 Setto pellucido
- 148 Solco ipotalamico
- 149 Lamina terminale
- 150 Peduncolo cerebrale
- 151 Chiasma ottico
- 152 Faccia interna dell'emisfero cerebrale, lobo temporale
- 153 Bulbo olfattivo
- 154 Tratto olfattivo
- 155 Nervo ottico (II° nervo cranico)
- 156 Tratto ottico
- 157 Fossa interpeduncolare
- 158 Nervo abducente (VI° nervo cranico)
- 159 Nervo ipoglosso (XII° nervo cranico)
- 160 Piramide del midollo allungato
- 161 Fascio radicolare anteriore del I° nervo cervicale
- 162 Fascio radicolare anteriore del II° nervo cervicale
- 163 Faccia inferiore dell'emisfero cerebrale, lobo frontale
- 164 Stria olfattiva mediale
- 165 Stria olfattiva laterale
- 166 Faccia inferiore dell'emisfero cerebrale, lobo temporale
- 167 Nervo trocleare (IV° nervo cranico)
- 168 Nervo trigemino (V° nervo cranico)
- 169 Lobo anteriore del cervelletto

- 170 Fessura orizzontale del cervelletto  
 171 Nervo facciale (VII° nervo cranico)  
 172 Nervo vestibolococleare (VIII° nervo cranico)  
 173 Lobo flocculo-nodulare  
 174 Lobo posteriore del cervelletto  
 175 Nervo glossofaringeo (IX° nervo cranico),  
 nervo vago (X° nervo cranico) e nervo acces-  
 sorio (XI° nervo cranico)  
 176 Tronco polmonare  
 177 Atrio cardiaco sinistro, auricola atriale  
 178 Arteria coronaria sinistra  
 179 Grande vena cardiaca  
 180 Ramo circonflesso  
 181 Vena marginale sinistra  
 182 Ramo interventricolare anteriore  
 183 Ramo laterale  
 184 Vena interventricolare anteriore  
 185 Ventricolo cardiaco sinistro  
 186 Apice cardiaco  
 187 Atrio cardiaco destro, auricola atriale  
 188 Arteria coronaria destra  
 189 Ramo ventricolare destro  
 190 Vena ventricolare destra anteriore  
 191 Ventricolo cardiaco destro  
 192 Ramo marginale destro  
 193 Piccola vena cardiaca  
 194 Atrio cardiaco destro  
 195 Ramo interventricolare posteriore  
 196 Sezione ascendente dell'aorta  
 (aorta ascendente)  
 197 Atrio cardiaco sinistro  
 198 Seno coronario  
 199 Vena ventricolare sinistra posteriore  
 200 Vena cardiaca media  
 201 Valvola atrioventricolare sinistra  
 (valvola mitrale)  
 202 Setto interventricolare, sezione muscolare  
 203 Cono arterioso  
 204 Fossa ovale  
 205 Valvola della vena cava inferiore  
 (valvola di Eustachio)  
 206 Valvola atrioventricolare destra  
 (valvola tricuspide)  
 207 Fondo gastrico  
 208 Curvatura maggiore  
 209 Corpo gastrico  
 210 Arteria gastro-omentale destra, rami gastrici  
 211 Incisura cardiaca (angolo di His)  
 212 Cardias  
 213 Esofago, sezione addominale  
 214 Curvatura minore  
 215 Incisura angolare  
 216 Parte pilorica  
 217 Peritoneo viscerale  
 218 Arteria gastrica sinistra  
 219 Pilofo  
 220 Arteria gastro-omentale destra  
 221 Arteria splenica  
 222 Vena splenica  
 223 Pancreas, corpo  
 224 Mesocolon trasverso  
 225 Dotto pancreatico  
 226 Diggiuno  
 227 Tronco celiaco  
 228 Arteria epatica comune  
 229 Arteria gastroduodenale  
 230 Duodeno, parte superiore  
 231 Dotto pancreatico accessorio  
 232 Duodeno, parte discendente  
 233 Coledoco  
 234 Duodeno, tonaca mucosa  
 235 Arteria pancreatico-duodenale superiore  
 anteriore  
 236 Arteria pancreatico-duodenale inferiore  
 237 Vena mesenterica superiore  
 238 Duodeno, parte orizzontale  
 239 Faccia diaframmatica, area nuda  
 240 Faccia viscerale, impressione surrenale  
 241 Legamento coronario, legamento triangolare  
 destro  
 242 Legamento coronario  
 243 Faccia viscerale, impressione renale  
 244 Lobo caudato, processo caudato  
 245 Faccia viscerale, impressione duodenale  
 246 Faccia viscerale, impressione colica  
 247 Dotto cistico  
 248 Cistifellea  
 249 Lobo caudato  
 250 Fessura del legamento venoso  
 251 Lobo caudato, processo papillare  
 252 Vena porta  
 253 Arteria epatica propria  
 254 Faccia viscerale, impressione gastrica  
 255 Dotto epatico comune  
 256 Fessura del legamento rotondo  
 257 Lobo quadrato



脊髓を露出した実物大の半身模型です。

肩甲骨， 肩関節， 脚部のリンパ腺を見ることができ， 頸椎， 胸椎， 腰椎の1つずつ， および臓器を取り外すことができます。

- |    |                       |    |         |
|----|-----------------------|----|---------|
| A  | <b>トルソー， 前面</b>       | 32 | 前斜角筋    |
| B  | <b>トルソー， 背面</b>       | 33 | 肩甲骨筋    |
| C  | <b>トルソー， パーツ取り外し時</b> | 34 | 右鎖骨下静脈  |
| D  | <b>頭部， 右側面</b>        | 35 | 上大静脈    |
| E  | <b>右脳， 正中断面</b>       | 36 | 第四肋骨    |
| F  | <b>右脳， 底面</b>         | 37 | 右肺， 上葉  |
| G  | <b>心臓， 前面</b>         | 38 | 右肺， 中葉  |
| H  | <b>心臓， 背面</b>         | 39 | 右肺， 下葉  |
| I  | <b>心臓， 内部</b>         | 40 | 横隔膜     |
| J  | <b>胃， 前面</b>          | 41 | 肝臓， 右葉  |
| K  | <b>胃， 上部</b>          | 42 | 肝臓， 左葉  |
| L  | <b>十二指腸と脾臓</b>        | 43 | 横行結腸    |
| M  | <b>肝臓， 背面</b>         | 44 | 小腸      |
| 1  | 喉頭， 甲状軟骨              | 45 | 盲腸      |
| 2  | 左内頸静脈                 | 46 | 右外腸骨動脈  |
| 3  | 甲状腺                   | 47 | 右外腸骨静脈  |
| 4  | 下甲状腺静脈                | 48 | 恥骨      |
| 5  | 鎖骨                    | 49 | 恥骨結合    |
| 6  | 肩峰                    | 50 | 頭頂骨     |
| 7  | 上腕骨， 上腕骨大結節           | 51 | ラムダ縫合   |
| 8  | 小胸筋                   | 52 | 後頭骨     |
| 9  | 前鋸筋                   | 53 | 側頭骨     |
| 10 | 大胸筋                   | 54 | 頸椎      |
| 11 | 左肺， 上葉                | 55 | 脊髓      |
| 12 | 左肺， 下葉                | 56 | 肋骨      |
| 13 | 心臓， 胸肋面               | 57 | 椎弓根     |
| 14 | 胃， 前壁                 | 58 | 胸椎      |
| 15 | 外腹斜筋腱膜                | 59 | 腰椎      |
| 16 | 大網                    | 60 | 馬尾      |
| 17 | 内腹斜筋                  | 61 | 肩甲骨     |
| 18 | 腹斜筋                   | 62 | 上腕骨， 骨頭 |
| 19 | S状結腸                  | 63 | 脊髓神経根   |
| 20 | 浅鼠径リンパ節               | 64 | 左鎖骨下動脈  |
| 21 | 左大腿動脈                 | 65 | 大動脈弓    |
| 22 | 左大腿静脈                 | 66 | 気管分岐部   |
| 23 | 左大伏在静脈                | 67 | 左肺動脈    |
| 24 | 右大脳半球                 | 68 | 左主要気管支  |
| 25 | 前頭骨                   | 69 | 左肺静脈    |
| 26 | 眼球                    | 70 | 左肺      |
| 27 | 上顎                    | 71 | 肋骨胸膜    |
| 28 | 下顎                    | 72 | 縦隔， 心膜腔 |
| 29 | 舌骨                    | 73 | 脾臓      |
| 30 | 右総頸動脈                 | 74 | 左腎      |
| 31 | 胸鎖乳突筋                 | 75 | 左腎動脈    |
|    |                       | 76 | 上腸間膜動脈  |
|    |                       | 77 | 左腎静脈    |
|    |                       | 78 | 腹部大動脈   |
|    |                       | 79 | 下腸間膜動脈  |
|    |                       | 80 | 左総腸骨動脈  |
|    |                       | 81 | 左総腸骨静脈  |

- 82 膀胱  
83 気管  
84 右主気管支  
85 右肺動脈  
86 右肺静脈  
87 食道  
88 胸部大動脈  
89 横隔膜, 腱膜  
90 右副腎  
91 腎盂  
92 腰方形筋  
93 腸骨稜  
94 右尿管  
95 下大静脈  
96 大腰筋  
97 腸骨筋  
98 直腸  
99 精囊  
100 白質  
101 灰白質  
102 頭蓋冠, 外板  
103 板間層  
104 頭蓋冠, 内板  
105 冠状縫合  
106 蝶形骨, 大翼  
107 側頭筋  
108 外側直筋  
109 鼻骨  
110 眼窩下孔  
111 鼻軟骨  
112 頬骨  
113 オトガイ孔  
114 下顎枝  
115 脳溝  
116 大脳回  
117 蝶頭頂縫合  
118 鱗状縫合  
119 側頭骨鱗部  
120 側頭骨, 頬骨突起  
121 外耳孔  
122 後頭骨  
123 下顎, 関節突起  
124 下顎, 鈎状突起  
125 頬筋  
126 頭頂葉  
127 脳梁  
128 後頭葉  
129 第四脳室の脈絡叢  
130 松果腺  
131 中脳蓋  
132 上髄帆  
133 小脳  
134 第四脳室  
135 下髄帆  
136 延髄  
137 中心管  
138 橋  
139 中脳水道(シルビウス水道)  
140 動眼神経(第三脳神経)  
141 大脳半球の内表面  
142 円蓋  
143 前頭葉  
144 視床間橋  
145 視床  
146 帯状回  
147 透明中隔  
148 視床下溝  
149 大脳終板  
150 大脳脚  
151 視束交差  
152 側頭葉  
153 嗅球  
154 嗅索  
155 視神経(第二脳神経)  
156 視索  
157 脚間窩  
158 外転神経(第六脳神経)  
159 舌下神経(第十二脳神経)  
160 三角窩  
161 第一頸神経  
162 第二頸神経  
163 前頭葉  
164 内側嗅条  
165 外側嗅条  
166 側頭葉  
167 滑車神経(第四脳神経)  
168 三叉神経(第五脳神経)  
169 小脳前葉  
170 小脳の水平裂  
171 顔面神経(第七脳神経)  
172 内耳神経(第八脳神経)  
173 片葉小節葉  
174 小脳後葉  
175 舌咽神経(第九脳神経), 迷走神経  
(第十脳神経), 副神経(第十一脳神経)  
176 肺動脈幹  
177 左心房, 心耳  
178 左冠状動脈  
179 大心臓静脈  
180 左冠状動脈(回旋枝)  
181 左辺縁静脈  
182 前室間枝  
183 側枝  
184 前室間静脈  
185 左心室  
186 心尖部

## 日本語

- |     |            |     |             |
|-----|------------|-----|-------------|
| 187 | 右心房, 心耳    | 240 | 臍側面, 副腎圧痕   |
| 188 | 右冠状動脈      | 241 | 冠状靱帯, 右三角間膜 |
| 189 | 右室枝        | 242 | 冠状靱帯        |
| 190 | 右心室前静脈     | 243 | 臍側面, 腎圧痕    |
| 191 | 右心室        | 244 | 尾状葉, 尾肢     |
| 192 | 右縁枝        | 245 | 臍側面, 十二指腸圧痕 |
| 193 | 小心静脈       | 246 | 臍側面, 結腸圧痕   |
| 194 | 右(心)房      | 247 | 胆嚢管         |
| 195 | 後室間枝       | 248 | 胆嚢          |
| 196 | 上行大動脈      | 249 | 尾状葉         |
| 197 | 左心房        | 250 | 静脈管索裂       |
| 198 | 冠状静脈洞      | 251 | 尾状葉, 乳頭突起   |
| 199 | 左心室後静脈     | 252 | 門脈          |
| 200 | 中心静脈       | 253 | 固有肝動脈       |
| 201 | 僧帽弁        | 254 | 臍側面, 胃圧痕    |
| 202 | 心室中隔, 筋性部  | 255 | 総肝管         |
| 203 | 動脈円錐       | 256 | 肝円索裂        |
| 204 | 卵円窩        | 257 | 方形葉         |
| 205 | ユースタキオ弁    |     |             |
| 206 | 三尖弁        |     |             |
| 207 | 胃底         |     |             |
| 208 | 大弯         |     |             |
| 209 | 胃体         |     |             |
| 210 | 右胃大網動脈     |     |             |
| 211 | 噴門切痕       |     |             |
| 212 | 噴門         |     |             |
| 213 | 食道         |     |             |
| 214 | 小弯         |     |             |
| 215 | 角切痕        |     |             |
| 216 | 幽門部        |     |             |
| 217 | 臍側腹膜の漿膜    |     |             |
| 218 | 左胃動脈       |     |             |
| 219 | 幽門         |     |             |
| 220 | 右胃大網動脈     |     |             |
| 221 | 脾動脈        |     |             |
| 222 | 脾静脈        |     |             |
| 223 | 脾臓         |     |             |
| 224 | 横行結腸間膜     |     |             |
| 225 | 脾管         |     |             |
| 226 | 空腸         |     |             |
| 227 | 腹腔動脈       |     |             |
| 228 | 総肝動脈       |     |             |
| 229 | 胃十二指腸動脈    |     |             |
| 230 | 十二指腸, 上部   |     |             |
| 231 | 副脾管        |     |             |
| 232 | 十二指腸, 下部   |     |             |
| 233 | 総胆管        |     |             |
| 234 | 十二指腸, 粘膜   |     |             |
| 235 | 前上脾十二指腸動脈  |     |             |
| 236 | 下脾十二指腸動脈   |     |             |
| 237 | 上腸間膜動脈     |     |             |
| 238 | 十二指腸, 水平断面 |     |             |
| 239 | 横隔面, 肝無漿膜野 |     |             |

# МОДЕЛЬ ТУЛОВИЩА МОЛОДОГО ЧЕЛОВЕКА (УНИСЕКС)

Русский

## с фиксированной головой, открытой спиной и плечами (из 17 частей)

3 позвонка являются съемными; обнажены спинной мозг, лопатка, плечевой сустав и лимфатические узлы паховой области; половины головного мозга являются съемными. В остальном модель похожа на модель А31/1, выполнена в натуральную величину, имеет 17 частей и целиком сделана из прочного пластика.

### **A Туловище, вид спереди**

### **B Туловище, вид сзади**

### **C Туловище после удаления съемных частей**

### **D Правая половина черепа, обнажена область головного мозга, вид сбоку**

### **E Правая половина головного мозга, вид изнутри**

### **F Правая половина головного мозга, вид снизу**

### **G Сердце, вид спереди**

### **H Сердце, вид сзади**

### **I Сердце, вид изнутри**

### **J Желудок, вид спереди**

### **K Желудок, вид сверху**

### **L Часть поджелудочной железы и двенадцатиперстной кишки, вид сверху**

### **M Печень, вид сзади**

- 1 Гортань, щитовидный хрящ
- 2 Левая внутренняя яремная вена
- 3 Щитовидная железа
- 4 Нижняя щитовидная вена
- 5 Ключица
- 6 Акромион
- 7 Плечевая кость, большой вертел
- 8 Малая грудная мышца
- 9 Передняя зубчатая мышца
- 10 Большая грудная мышца
- 11 Левое легкое, верхняя доля
- 12 Левое легкое, нижняя доля
- 13 Сердце, грудино-реберная поверхность (передняя поверхность)
- 14 Желудок, передняя стенка
- 15 Наружная косая мышца живота
- 16 Большой сальник
- 17 Внутренняя косая мышца живота
- 18 Косая мышца живота
- 19 Сигмовидная кишка (сигмовидная ободочная кишка, S-образная ободочная кишка)

- 20 Поверхностные паховые лимфатические узлы
- 21 Левая бедренная артерия
- 22 Левая бедренная вена
- 23 Левая большая подкожная вена
- 24 Правое полушарие головного мозга
- 25 Лобная кость
- 26 Глазное яблоко
- 27 Верхняя челюсть
- 28 Нижняя челюсть
- 29 Подъязычная кость
- 30 Правая общая сонная артерия
- 31 Грудино-ключично-сосцевидная мышца
- 32 Передняя лестничная мышца
- 33 Лопаточно-подъязычная мышца, нижнее брюшко
- 34 Правая подключичная вена
- 35 Верхняя полая вена
- 36 4. Ребро
- 37 Правое легкое, верхняя доля
- 38 Правое легкое, средняя доля
- 39 Правое легкое, нижняя доля
- 40 Диафрагма
- 41 Правая доля печени
- 42 Левая доля печени
- 43 Поперечная ободочная кишка
- 44 Тонкий кишечник
- 45 Червеобразный отросток
- 46 Правая наружная подвздошная артерия
- 47 Правая наружная подвздошная вена
- 48 Лобковая кость, верхняя ветвь
- 49 Лобковый симфиз
- 50 Теменная кость
- 51 Лямбдовидный шов
- 52 Затылочная кость
- 53 Височная кость
- 54 Шейные позвонки
- 55 Спинной мозг
- 56 Ребра
- 57 Ножка дуги позвонка
- 58 Грудные позвонки
- 59 Поясничные позвонки
- 60 Конский хвост
- 61 Лопатка
- 62 Плечевая кость, головка
- 63 Корешок спинномозгового нерва
- 64 Левая подключичная артерия
- 65 Дуга аорты
- 66 Бифуркация трахеи
- 67 Левая легочная артерия

- 68 Левый главный бронх  
 69 Левая легочная вена  
 70 Левое легкое  
 71 Реберная плевра  
 72 Средостение, полость перикарда  
 73 Селезенка  
 74 Левая почка  
 75 Левая почечная артерия  
 76 Верхняя брыжеечная артерия  
 77 Левая почечная вена  
 78 Брюшной отдел аорты (брюшная аорта)  
 79 Нижняя брыжеечная артерия  
 80 Левая общая подвздошная артерия  
 81 Левая общая подвздошная вена  
 82 Мочевой пузырь  
 83 Трахея  
 84 Правый главный бронх  
 85 Правые легочные артерии  
 86 Правые легочные вены  
 87 Пищевод  
 88 Грудной отдел аорты  
 89 Сухожильное растяжение (апоневроз) диафрагмы  
 90 Правый надпочечник  
 91 Почечная лоханка  
 92 Квадратная мышца поясницы  
 93 Гребень подвздошной кости  
 94 Правый мочеточник  
 95 Нижняя полая вена  
 96 Большая поясничная мышца  
 97 Подвздошная мышца  
 98 Прямая кишка  
 99 Семенной пузырек  
 100 Белое вещество  
 101 Серое вещество  
 102 Свод черепа, наружная пластинка  
 103 Диплоэ  
 104 Свод черепа, внутренняя пластинка  
 105 Венечный шов  
 106 Клиновидная кость, большое крыло  
 107 Височная мышца  
 108 Латеральная прямая мышца глаза  
 109 Носовая кость  
 110 Подглазничное отверстие  
 111 Носовой хрящ  
 112 Скуловая кость  
 113 Подбородочное отверстие  
 114 Ветвь нижней челюсти  
 115 Верхняя наружная поверхность полушария головного мозга, борозды головного мозга  
 116 Верхняя наружная поверхность полушария головного мозга, извилины головного мозга  
 117 Клиновидно-теменной шов  
 118 Чешуйчатый шов  
 119 Височная кость, чешуйчатая часть (pars squamosa)  
 120 Височная кость, скуловой отросток  
 121 Наружное слуховое отверстие  
 122 Затылочная кость  
 123 Нижняя челюсть, мышелковый отросток  
 124 Нижняя челюсть, венечный отросток  
 125 Щечная мышца  
 126 Внутренняя поверхность полушария головного мозга, теменная доля  
 127 Мозолистое тело  
 128 Внутренняя поверхность полушария головного мозга, затылочная доля  
 129 Хороидное сплетение 4-го желудочка головного мозга  
 130 Шишковидное тело  
 131 Пластинка крыши среднего мозга  
 132 Крыша 4-го желудочка головного мозга, передний мозговой парус  
 133 Мозжечок  
 134 4-й желудочек головного мозга  
 135 Крыша 4-го желудочка головного мозга, задний мозговой парус  
 136 Продолговатый мозг  
 137 Центральный канал спинного мозга  
 138 Мост  
 139 Водопровод мозга (сильвиев водопровод)  
 140 Глазодвигательный нерв (3-я пара черепно-мозговых нервов)  
 141 Внутренняя поверхность полушария головного мозга  
 142 Свод  
 143 Внутренняя поверхность полушария головного мозга, лобная доля  
 144 Межталамическое сращение  
 145 Таламус  
 146 Поясная извилина  
 147 Прозрачная перегородка между передними рогами боковых желудочков  
 148 Борозда между таламусом и частью промежуточного мозга, которая лежит ниже таламуса  
 149 Концевая пластинка  
 150 Ножка мозга  
 151 Зрительный перекрест  
 152 Внутренняя поверхность полушария головного мозга, височная доля  
 153 Обонятельная луковица  
 154 Обонятельный тракт  
 155 Зрительный нерв (2-я пара черепно-мозговых нервов)  
 156 Зрительный тракт

- 157 Межжожковая ямка  
 158 Отводящий нерв (6-я пара черепно-мозговых нервов)  
 159 Подъязычный нерв (12-я пара черепно-мозговых нервов)  
 160 Треугольный участок (часть ромбовидной ямки) продолговатого мозга  
 161 Передние корешки 1-го шейного нерва  
 162 Передние корешки 2-го шейного нерва  
 163 Нижняя поверхность полушария головного мозга, лобная доля  
 164 Внутренняя часть обонятельного тракта  
 165 Наружная часть обонятельного тракта  
 166 Нижняя поверхность полушария головного мозга, височная доля  
 167 Блоковый нерв (4-я пара черепно-мозговых нервов)  
 168 Тройничный нерв (5-я пара черепно-мозговых нервов)  
 169 Передняя доля мозжечка  
 170 Горизонтальная щель мозжечка  
 171 Лицевой нерв (7-я пара черепно-мозговых нервов)  
 172 Преддверно-улитковый нерв (8-я пара черепно-мозговых нервов)  
 173 Ключково-узловая доля  
 174 Задняя доля мозжечка  
 175 Языкоглоточный нерв (9-я пара черепно-мозговых нервов), блуждающий нерв (10 пара черепно-мозговых нервов) и добавочный нерв (11 пара черепно-мозговых нервов)  
 176 Легочный ствол  
 177 Левое предсердие, ушко предсердия  
 178 Левая коронарная артерия  
 179 Большая вена сердца  
 180 Обгибающая ветвь  
 181 Левая краевая (маргинальная) вена  
 182 Передняя межжелудочковая ветвь  
 183 Латеральная ветвь  
 184 Передняя межжелудочковая вена  
 185 Левый желудочек  
 186 Верхушка сердца  
 187 Правое предсердие, ушко предсердия  
 188 Правая коронарная артерия  
 189 Правая желудочковая ветвь  
 190 Передняя вена правого желудочка  
 191 Правый желудочек  
 192 Правая краевая (маргинальная) ветвь  
 193 Малая вена сердца  
 194 Правое предсердие  
 195 Задняя межжелудочковая ветвь  
 196 Восходящий отдел аорты  
 197 Левое предсердие  
 198 Коронарный венозный синус  
 199 Задняя вена левого желудочка  
 200 Средняя вена сердца  
 201 Левый митральный клапан  
 202 Межжелудочковая перегородка, мышечная часть  
 203 Артериальный конус  
 204 Овальная ямка  
 205 Евстахиев клапан нижней поллой вены  
 206 Правый трикуспидальный клапан  
 207 Дно желудка  
 208 Большая кривизна  
 209 Тело желудка  
 210 Правая сальниковая артерия, желудочные ветви  
 211 Угол Гиса  
 212 Кардия (кардиальный отдел желудка)  
 213 Пищевод, брюшной отдел  
 214 Малая кривизна  
 215 Угол малой кривизны  
 216 Пилорический отдел  
 217 Серозная оболочка висцеральной брюшины  
 218 Левая желудочная артерия  
 219 Привратник  
 220 Правая сальниковая артерия  
 221 Селезеночная артерия  
 222 Селезеночная вена  
 223 Тело поджелудочной железы  
 224 Поперечно-ободочная кишка  
 225 Выводной проток поджелудочной железы  
 226 Тощая кишка  
 227 Чревный ствол  
 228 Общая печеночная артерия  
 229 Желудочно-двенадцатиперстная артерия  
 230 Двенадцатиперстная кишка, верхний отдел  
 231 Добавочный проток поджелудочной железы  
 232 Двенадцатиперстная кишка, нисходящий отдел  
 233 Общий желчный проток  
 234 Двенадцатиперстная кишка, слизистая оболочка  
 235 Передняя верхняя панкреатодуоденальная артерия  
 236 Нижняя панкреатодуоденальная артерия  
 237 Верхняя брыжеечная артерия  
 238 Двенадцатиперстная кишка, горизонтальный отдел  
 239 Диафрагмальная поверхность (область, не покрытая брюшиной)  
 240 Висцеральная поверхность, надпочечниковое вдавление  
 241 Венечная связка, правая треугольная связка

- 242 Венечная связка
- 243 Висцеральная поверхность, почечное вдавление
- 244 Хвостатая доля, хвостатый отросток
- 245 Висцеральная поверхность, дуоденальное вдавление
- 246 Висцеральная поверхность, ободочно-кишечное вдавление
- 247 Пузырный проток
- 248 Желчный пузырь
- 249 Хвостатая доля
- 250 Щель венозной связки
- 251 Хвостатая доля, сосочковый отросток
- 252 Воротная вена
- 253 Собственная печеночная артерия
- 254 Висцеральная поверхность, желудочное вдавление
- 255 Общий печеночный проток
- 256 Щель круглой связки печени
- 257 Квадратная доля



# 男女通用型年轻人人体躯干模型VA30，中文

## 具固定头部、背部和肩膀开口，共17个组件

脊髓暴露，具有3根可拆卸的椎骨，可见肩胛、肩关节和位于腹股沟内的淋巴结，对开的脑部可以拆卸，其它特征与A31/1相似。实物尺寸，17个组件，全部由结实耐用的塑料材料制成。

- A 躯干模型前侧观
- B 躯干模型后侧观
- C 可拆卸组件全部移除后的躯干模型
- D 右半颅骨，在大脑部位侧面打开
- E 右半脑内侧观
- F 右半脑底面观
- G 心脏前侧观
- H 心脏后侧观
- I 心脏内侧观
- J 胃前侧观
- K 胃上方观
- L 胰腺和十二指肠上方观
- M 肝脏后侧观

- 1 喉，甲状软骨
- 2 左颈内静脉
- 3 甲状腺
- 4 甲状腺下静脉
- 5 锁骨
- 6 肩峰
- 7 肱骨，大转子
- 8 胸小肌
- 9 前锯肌
- 10 胸大肌
- 11 左肺，上叶
- 12 左肺，下叶
- 13 心脏，胸肋面（前表面）
- 14 胃，前壁
- 15 腹外斜肌
- 16 大网膜
- 17 腹内斜肌
- 18 腹斜肌
- 19 乙状结肠（S形结肠）
- 20 腹股沟浅淋巴结
- 21 左股动脉
- 22 左股静脉
- 23 左大隐静脉
- 24 右脑半球
- 25 额骨
- 26 眼球
- 27 上颌
- 28 下颌

- 29 舌骨
- 30 右颈总动脉
- 31 胸锁乳突肌
- 32 前斜角肌
- 33 肩胛舌骨肌，下腹部
- 34 右锁骨下静脉
- 35 上腔静脉
- 36 第四肋骨
- 37 右肺，上叶
- 38 右肺，中叶
- 39 右肺，下叶
- 40 横隔膜
- 41 肝脏右叶
- 42 肝脏左叶
- 43 横结肠
- 44 小肠
- 45 阑尾
- 46 右髂外动脉
- 47 右髂外静脉
- 48 耻骨，上分支
- 49 耻骨联合
- 50 顶骨
- 51 人字缝
- 52 枕骨
- 53 颞骨
- 54 颈椎骨
- 55 脊髓
- 56 肋骨
- 57 椎弓茎
- 58 胸椎
- 59 腰椎
- 60 马尾
- 61 肩胛骨
- 62 肱骨头
- 63 脊神经足
- 64 左锁骨下动脉
- 65 主动脉弓
- 66 气管分叉
- 67 左肺动脉
- 68 左主气管
- 69 左肺静脉
- 70 左肺
- 71 肋胸膜，心包腔
- 72 纵隔，心包腔
- 73 脾
- 74 左肾
- 75 左肾动脉
- 76 肠系膜上动脉



中文

- 77 左肾静脉  
78 腹部大动脉  
79 肠系膜下动脉  
80 左髂总动脉  
81 左髂总静脉  
82 膀胱  
83 气管  
84 右主支气管  
85 右肺动脉  
86 右肺静脉  
87 食管  
88 胸部大动脉  
89 横隔膜, 腱膜  
90 右肾上腺  
91 骨盆  
92 腰方肌  
93 髂嵴  
94 右侧尿管  
95 下腔静脉  
96 腰大肌  
97 骨筋  
98 直肠  
99 精囊  
100 白质  
101 灰质  
102 颅顶 (颅骨盖), 外侧板  
103 板障  
104 颅顶 (颅骨盖), 内侧板  
105 冠状线  
106 蝶骨, 大翼  
107 颞肌  
108 眼外直肌  
109 鼻骨  
110 眶下孔  
111 鼻软骨  
112 颧骨  
113 颞孔  
114 下颌骨分支  
115 脑半球上部外表面, 脑沟  
116 脑半球上部外表面, 脑回  
117 蝶顶缝  
118 鳞状缝  
119 颞骨, 鳞部  
120 颞骨, 颧骨突起  
121 外耳孔  
122 枕片  
123 下颌, 髁突  
124 下颌, 冠突  
125 颊肌  
126 脑半球内表面, 顶叶  
127 胼胝体  
128 脑半球内表面, 枕叶  
129 第四脑室脉络丛  
130 松果体  
131 中脑薄层  
132 第四脑室底, 前髓帆  
133 小脑  
134 第四脑室  
135 第四脑室底, 下髓帆  
136 延髓  
137 脊髓中央管  
138 桥  
139 脑导水管  
140 动眼神经 (第3颅神经)  
141 脑半球内表面  
142 穹隆  
143 脑半球内表面, 额叶  
144 丘脑间的连接  
145 丘脑  
146 扣带回  
147 侧脑室前柱之间的透明中隔  
148 丘脑和位于丘脑下方的间脑之间的沟  
149 终板  
150 大脑脚  
151 视交叉  
152 脑半球内表面, 颞叶  
153 嗅球  
154 嗅束  
155 视神经 (第2颅神经)  
156 视束  
157 脚间窝  
158 外展神经 (第6颅神经)  
159 舌下神经 (第12颅神经)  
160 延髓三角窝  
161 第1颅神经前神经根  
162 第2颅神经前神经根  
163 大脑下部半球表面, 前叶  
164 内嗅束  
165 外嗅束  
166 大脑下部半球表面, 颞叶  
167 滑车神经 (第4颅神经)  
168 三叉神经 (第5颅神经)  
169 小脑前叶  
170 小脑横向沟  
171 面神经 (第7颅神经)  
172 前庭蜗神经 (第8颅神经)  
173 绒球小结叶  
174 后小脑叶  
175 舌咽神经 (第9颅神经), 迷走神经 (第10颅神经) 和副神经 (第11颅神经)  
176 肺动脉干  
177 左心房, 心房心耳  
178 左冠状动脉  
179 心大静脉  
180 循环分支  
181 左缘静脉

- 182 前室间支  
183 侧支  
184 前室间静脉  
185 左心室  
186 心尖  
187 右心房, 心房心耳  
188 右冠状动脉  
189 右心室分支  
190 右心室前静脉  
191 右心室  
192 右缘静脉  
193 心小静脉  
194 右心房  
195 后室间支  
196 大动脉升部  
197 左心房  
198 冠状静脉窦  
199 左心室后脉  
200 心中静脉  
201 左二尖瓣  
202 室间隔, 肌肉部分  
203 动脉圆锥  
204 卵圆窝  
205 内腔静脉欧氏瓣  
206 右三尖瓣  
207 胃底  
208 胃大弯  
209 胃体  
210 右网膜动脉, 胃部分支  
211 His角  
212 贲门  
213 食管, 腹部切面  
214 胃小弯  
215 胃小弯角  
216 幽门切面  
217 腹膜浆膜  
218 左胃动脉  
219 幽门  
220 右网膜动脉  
221 脾动脉  
222 脾静脉  
223 胰腺, 腺体  
224 横结肠系膜  
225 胰腺  
226 空肠  
227 腹腔干  
228 肝总动脉  
229 胃与十二指肠动脉  
230 十二指肠升部  
231 副胰管  
232 十二指肠降部  
233 共同胆汁导管  
234 十二指肠黏膜  
235 胰十二指肠上前动脉  
236 胰十二指肠下动脉  
237 肠系膜上动脉  
238 十二指肠, 水平切面  
239 横隔膜表面, 与腹膜分离区域  
240 肾上腺内部表面  
241 冠状韧带, 右三角韧带  
242 冠状韧带  
243 肾脏内部表面  
244 尾叶, 尾突  
245 十二指肠内部表面  
246 结肠内部表面  
247 囊管  
248 胆囊  
249 尾叶  
250 静脉韧带裂纹  
251 尾叶, 呈疣状突起  
252 门静脉  
253 肝固有动脉  
254 胃内部表面  
255 肝总管  
256 肝裂纹圆韧带  
257 方叶





**3B SCIENTIFIC® PRODUCTS**

**3B Scientific GmbH**

Rudorffweg 8 • 21031 Hamburg • Germany  
Tel.: + 49-40-73966-0 • Fax: + 49-40-73966-100  
[www.3bscientific.com](http://www.3bscientific.com) • [3b@3bscientific.com](mailto:3b@3bscientific.com)

© Copyright 2010 for instruction manual and design of product:  
3B Scientific GmbH, Germany